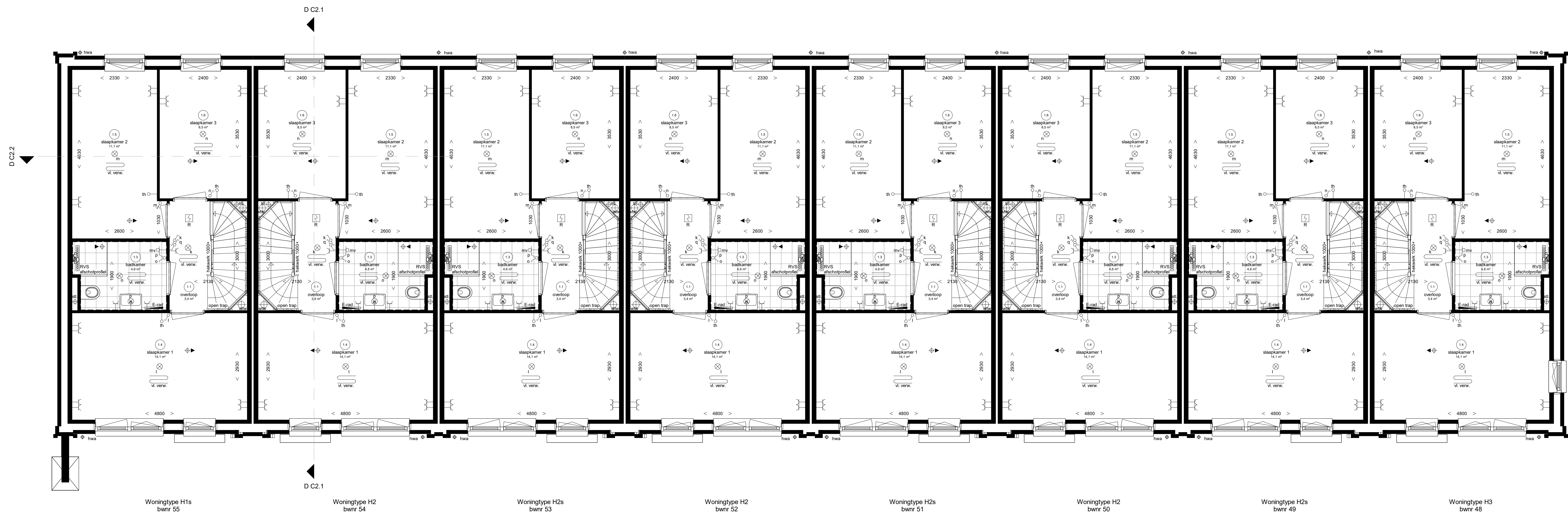


Begane grond



Eerste verdieping

Renvooi Installaties		Renvooi Installaties	
• elektrische installaties conform voorstellen NEN 1010		• elektrische installaties conform voorstellen NEN 1010	
• alle installaties zijn uitgerust op levering (weergave)		• alle installaties zijn uitgerust op levering (weergave)	
• lichtpunt	— D1	data aansluiting afzonderend	— D1
• lichtpunt incl. armatuur	— D2	data aansluiting dubbel afzonderend	— D2
• lichtpunt incl. armatuur met schermkast	— D3	1.5 v. telecommunicatie, data, ca. w.d.	— D3
• lichtpunt incl. armatuur met permanente verlichting	— D4	koz. leding, 15 mm enkele inbouwdoos	— D4
• lichtpunt incl. armatuur met noodverlichting	— D5	vuilwater, koz. leding	— D5
• wandlichtpunt incl. armatuur	— D6	vuilwater	— D6
• langwerpige armatuur	— D7	boiler, koz. leding	— D7
• spot	— D8	boiler	— D8
• rookmelder	— D9	afzuigkap	— D9
• rookmelder op pandoel	— D10	koelkast	— D10
• enkelzijdige schakelaar	— D11	warmtepomp, perle	— D11
• enkelzijdige schakelaar met afsluiting	— D12	wv. verlatte unit	— D12
• enkelzijdige schakelaar met afsluiting	— D13	vuilwater	— D13
• meerpolaire schakelaar	— D14	wandring, koz. leding	— D14
• bewegingsgeschakelde w.z.d. = wandzender	— D15	wandring	— D15
• dubbele w.z.d. = randzender half opbouw	— D16	sectionateur	— D16
• w.z.d. = randzender standaard	— D17	drakroep sectionateur	— D17
• w.z.d. = randzender standaard	— D18	bedrade leding thermostat	— D18
• w.z.d. = randzender standaard	— D19	pomp vloerverwarming	— D19
• w.z.d. = randzender standaard	— D20	magnetron, koz. leding	— D20
• w.z.d. = randzender standaard	— D21	oven, koz. leding	— D21
• w.z.d. = randzender standaard	— D22	oven	— D22
• w.z.d. = randzender standaard	— D23	w.z.d. op expulsiometer	— D23
• w.z.d. = randzender standaard	— D24	ecool	— D24
• w.z.d. = randzender standaard	— D25	pv - panelen	— D25
• w.z.d. = randzender standaard	— D26	zwe	— D26
• w.z.d. = randzender standaard	— D27	aansluiting b.v. zonnepanelen (schakelaar)	— D27
• w.z.d. = randzender standaard	— D28	deurgrenier installatie, videofon	— D28
• w.z.d. = randzender standaard	— D29	deurgrenier installatie, deur telefoon	— D29
• w.z.d. = randzender standaard	— D30	data	— D30
• w.z.d. = randzender standaard	— D31	data	— D31
• w.z.d. = randzender standaard	— D32	data	— D32
• w.z.d. = randzender standaard	— D33	data	— D33
• w.z.d. = randzender standaard	— D34	data	— D34
• w.z.d. = randzender standaard	— D35	data	— D35
• w.z.d. = randzender standaard	— D36	data	— D36
• w.z.d. = randzender standaard	— D37	data	— D37
• w.z.d. = randzender standaard	— D38	data	— D38
• w.z.d. = randzender standaard	— D39	data	— D39
• w.z.d. = randzender standaard	— D40	data	— D40
• w.z.d. = randzender standaard	— D41	data	— D41
• w.z.d. = randzender standaard	— D42	data	— D42
• w.z.d. = randzender standaard	— D43	data	— D43
• w.z.d. = randzender standaard	— D44	data	— D44
• w.z.d. = randzender standaard	— D45	data	— D45
• w.z.d. = randzender standaard	— D46	data	— D46
• w.z.d. = randzender standaard	— D47	data	— D47
• w.z.d. = randzender standaard	— D48	data	— D48
• w.z.d. = randzender standaard	— D49	data	— D49
• w.z.d. = randzender standaard	— D50	data	— D50
• w.z.d. = randzender standaard	— D51	data	— D51
• w.z.d. = randzender standaard	— D52	data	— D52
• w.z.d. = randzender standaard	— D53	data	— D53
• w.z.d. = randzender standaard	— D54	data	— D54
• w.z.d. = randzender standaard	— D55	data	— D55
• w.z.d. = randzender standaard	— D56	data	— D56
• w.z.d. = randzender standaard	— D57	data	— D57
• w.z.d. = randzender standaard	— D58	data	— D58
• w.z.d. = randzender standaard	— D59	data	— D59
• w.z.d. = randzender standaard	— D60	data	— D60
• w.z.d. = randzender standaard	— D61	data	— D61
• w.z.d. = randzender standaard	— D62	data	— D62
• w.z.d. = randzender standaard	— D63	data	— D63
• w.z.d. = randzender standaard	— D64	data	— D64
• w.z.d. = randzender standaard	— D65	data	— D65
• w.z.d. = randzender standaard	— D66	data	— D66
• w.z.d. = randzender standaard	— D67	data	— D67
• w.z.d. = randzender standaard	— D68	data	— D68
• w.z.d. = randzender standaard	— D69	data	— D69
• w.z.d. = randzender standaard	— D70	data	— D70
• w.z.d. = randzender standaard	— D71	data	— D71
• w.z.d. = randzender standaard	— D72	data	— D72
• w.z.d. = randzender standaard	— D73	data	— D73
• w.z.d. = randzender standaard	— D74	data	— D74
• w.z.d. = randzender standaard	— D75	data	— D75
• w.z.d. = randzender standaard	— D76	data	— D76
• w.z.d. = randzender standaard	— D77	data	— D77
• w.z.d. = randzender standaard	— D78	data	— D78
• w.z.d. = randzender standaard	— D79	data	— D79
• w.z.d. = randzender standaard	— D80	data	— D80
• w.z.d. = randzender standaard	— D81	data	— D81
• w.z.d. = randzender standaard	— D82	data	— D82
• w.z.d. = randzender standaard	— D83	data	— D83
• w.z.d. = randzender standaard	— D84	data	— D84
• w.z.d. = randzender standaard	— D85	data	— D85
• w.z.d. = randzender standaard	— D86	data	— D86
• w.z.d. = randzender standaard	— D87	data	— D87
• w.z.d. = randzender standaard	— D88	data	— D88
• w.z.d. = randzender standaard	— D89	data	— D89
• w.z.d. = randzender standaard	— D90	data	— D90
• w.z.d. = randzender standaard	— D91	data	— D91
• w.z.d. = randzender standaard	— D92	data	— D92
• w.z.d. = randzender standaard	— D93	data	— D93
• w.z.d. = randzender standaard	— D94	data	— D94
• w.z.d. = randzender standaard	— D95	data	— D95
• w.z.d. = randzender standaard	— D96	data	— D96
• w.z.d. = randzender standaard	— D97	data	— D97
• w.z.d. = randzender standaard	— D98	data	— D98
• w.z.d. = randzender standaard	— D99	data	— D99
• w.z.d. = randzender standaard	— D100	data	— D100

Ruimte benamingen volgens Besluit bouwwerken leefomgeving (Bbl)		Ruimte benamingen volgens Besluit bouwwerken leefomgeving (Bbl)	
0.1	verkeersruimte	0.8	technische ruimte
0.2	technische ruimte	0.9	verkeersruimte
0.3	toilet	1.0	toilet
0.4	verkeersruimte	1.1	verkeersruimte
0.5	verkeersruimte	1.2	toilet
0.6	verkeersruimte	1.3	badkamer
0.7	verkeersruimte	1.4	verkeersruimte
0.8	verkeersruimte	1.5	verkeersruimte
0.9	verkeersruimte	1.6	verkeersruimte
1.0	verkeersruimte	1.7	verkeersruimte
1.1	verkeersruimte	1.8	verkeersruimte
1.2	verkeersruimte	1.9	verkeersruimte
1.3	verkeersruimte	2.0	verkeersruimte
1.4	verkeersruimte	2.1	verkeersruimte
1.5	verkeersruimte	2.2	verkeersruimte
1.6	verkeersruimte	2.3	verkeersruimte
1.7	verkeersruimte	2.4	verkeersruimte
1.8	verkeersruimte	2.5	verkeersruimte
1.9	verkeersruimte	2.6	verkeersruimte
2.0	verkeersruimte	2.7	verkeersruimte
2.1	verkeersruimte	2.8	verkeersruimte
2.2	verkeersruimte	2.9	verkeersruimte
2.3	verkeersruimte	3.0	verkeersruimte
2.4	verkeersruimte	3.1	verkeersruimte
2.5	verkeersruimte	3.2	verkeersruimte
2.6	verkeersruimte	3.3	verkeersruimte
2.7	verkeersruimte	3.4	verkeersruimte
2.8	verkeersruimte	3.5	verkeersruimte
2.9	verkeersruimte	3.6	verkeersruimte
3.0	verkeersruimte	3.7	verkeersruimte
3.1	verkeersruimte	3.8	verkeersruimte
3.2	verkeersruimte	3.9	verkeersruimte
3.3	verkeersruimte	4.0	verkeersruimte
3.4	verkeersruimte	4.1	verkeersruimte
3.5	verkeersruimte	4.2	verkeersruimte
3.6	verkeersruimte	4.3	verkeersruimte
3.7	verkeersruimte	4.4	verkeersruimte
3.8	verkeersruimte	4.5	verkeersruimte
3.9	verkeersruimte	4.6	verkeersruimte
4.0	verkeersruimte	4.7	verkeersruimte
4.1	verkeersruimte	4.8	verkeersruimte
4.2	verkeersruimte	4.9	verkeersruimte
4.3	verkeersruimte	5.0	verkeersruimte
4.4	verkeersruimte	5.1	verkeersruimte
4.5	verkeersruimte	5.2	verkeersruimte
4.6	verkeersruimte	5.3	verkeersruimte
4.7	verkeersruimte	5.4	verkeersruimte
4.8	verkeersruimte	5.5	verkeersruimte
4.9	verkeersruimte	5.6	verkeersruimte
5.0	verkeersruimte	5.7	verkeersruimte
5.1	verkeersruimte	5.8	verkeersruimte
5.2	verkeersruimte	5.9	verkeersruimte
5.3	verkeersruimte	6.0	verkeersruimte
5.4	verkeersruimte	6.1	verkeersruimte
5.5	verkeersruimte	6.2	verkeersruimte
5.6	verkeersruimte	6.3	verkeersruimte
5.7	verkeersruimte	6.4	verkeersruimte
5.8	verkeersruimte	6.5	verkeersruimte
5.9	verkeersruimte	6.6	verkeersruimte
6.0	verkeersruimte	6.7	verkeersruimte
6.1	verkeersruimte	6.8	verkeersruimte
6.2	verkeersruimte	6.9	verkeersruimte
6.3	verkeersruimte	7.0	verkeersruimte
6.4	verkeersruimte	7.1	verkeersruimte
6.5	verkeersruimte	7.2	verkeersruimte
6.6	verkeersruimte	7.3	verkeersruimte
6.7	verkeersruimte	7.4	verkeersruimte
6.8	verkeersruimte	7.5	verkeersruimte
6.9	verkeersruimte	7.6	verkeersruimte
7.0	verkeersruimte	7.7	verkeersruimte
7.1	verkeersruimte	7.8	verkeersruimte
7.2	verkeersruimte	7.9	verkeersruimte
7.3	verkeersruimte	8.0	verkeersruimte
7.4	verkeersruimte	8.1	verkeersruimte
7.5	verkeersruimte	8.2	verkeersruimte
7.6	verkeersruimte	8.3	verkeersruimte
7.7	verkeersruimte	8.4	verkeersruimte
7.8	verkeersruimte	8.5	verkeersruimte
7.9	verkeersruimte	8.6	verkeersruimte
8.0	verkeersruimte	8.7	verkeersruimte
8.1	verkeersruimte	8.8	verkeersruimte
8.2	verkeersruimte	8.9	verkeersruimte
8.3	verkeersruimte	9.0	verkeersruimte
8.4	verkeersruimte	9.1	verkeersruimte
8.5	verkeersruimte	9.2	verkeersruimte
8.6	verkeersruimte	9.3	verkeersruimte
8.7	verkeersruimte	9.4	verkeersruimte
8.8	verkeersruimte	9.5	verkeersruimte
8.9	verkeersruimte	9.6	verkeersruimte
9.0	verkeersruimte	9.7	verkeersruimte
9.1	verkeersruimte	9.8	verkeersruimte
9.2	verkeersruimte	9.9	verkeersruimte
9.3	verkeersruimte	10.0	verkeersruimte
9.4	verkeersruimte	10.1	verkeersruimte
9.5	verkeersruimte	10.2	verkeersruimte
9.6	verkeersruimte	10.3	verkeersruimte
9.7	verkeersruimte	10.4	verkeersruimte
9.8	verkeersruimte	10.5	verkeersruimte
9.9	verkeersruimte	10.6	verkeersruimte
10.0	verkeersruimte	10.7	verkeersruimte
10.1	verkeersruimte	10.8	verkeersruimte
10.2	verkeersruimte	10.9	verkeersruimte
10.3	verkeersruimte	11.0	verkeersruimte
10.4	verkeersruimte	11.1	verkeersruimte
10.5	verkeersruimte	11.2	verkeersruimte
10.6	verkeersruimte	11.3	verkeersruimte
10.7	verkeersruimte	11.4	verkeersruimte
10.8	verkeersruimte	11.5	verkeersruimte
10.9	verkeersruimte	11.6	verkeersruimte
11.0	verkeersruimte	11.7	verkeersruimte
11.1	verkeersruimte	11.8	verkeersruimte
11.2	verkeersruimte	11.9	verkeersruimte
11.3	verkeersruimte	12.0	verkeersruimte
11.4	verkeersruimte	12.1	verkeersruimte
11.5	verkeersruimte	12.2	verkeersruimte
11.6	verkeersruimte	12.3	verkeersruimte
11.7	verkeersruimte	12.4	verkeersruimte
11.8	verkeersruimte	12.5	verkeersruimte
11.9	verkeersruimte	12.6	verkeersruimte
12.0	verkeersruimte	12.7	verkeersruimte
12.1	verkeersruimte	12.8	verkeersruimte
12.2	verkeersruimte	12.9	verkeersruimte
12.3	verkeersruimte	13.0	verkeersruimte
12.4	verkeersruimte	13.1	verkeersruimte
12.5	verkeersruimte	13.2	verkeersruimte
12.6	verkeersruimte	13.3	verkeersruimte
12.7	verkeersruimte	13.4	verkeersruimte
12.8	verkeersruimte	13.5	verkeersruimte
12.9	verkeersruimte	13.6	verkeersruimte
13.0	verkeersruimte	13.7	verkeersruimte
13.1	verkeersruimte	13.8	verkeersruimte
13.2	verkeersruimte	13.9	verkeersruimte
13.3	verkeersruimte	14.0	verkeersruimte
13.4	verkeersruimte	14.1	verkeersruimte
13.5	verkeersruimte	14.2	verkeersruimte
13.6	verkeersruimte	14.3	verkeersruimte
13.7	verkeersruimte	14.4	verkeersruimte
13.8	verkeersruimte	14.5	verkeersruimte
13.9	verkeersruimte	14.6	verkeersruimte
14.0	verkeersruimte	14.7	verkeersruimte
14.1	verkeersruimte	14.8	verkeersruimte
14.2	verkeersruimte	14.9	verkeersruimte
14.3	verkeersruimte	15.0	verkeersruimte
14.4	verkeersruimte	15.1	verkeersruimte
14.5	verkeersruimte	15.2	verkeersruimte
14.6	verkeersruimte	15.3	verkeersruimte
14.7	verkeersruimte	15.4	verkeersruimte
14.8	verkeersruimte	15.5	verkeersruimte
14.9	verkeersruimte	15.6	verkeersruimte
15.0	verkeersruimte	15.7	verkeersruimte
15.1	verkeersruimte	15.8	verkeersruimte
15.2	verkeersruimte	15.9	verkeersruimte
15.3	verkeersruimte	16.0	verkeersruimte
15.4	verkeersruimte	16.1	verkeersruimte
15.5	verkeersruimte	16.2	verkeersruimte
15.6	verkeersruimte	16.3	verkeersruimte
15.7	verkeersruimte	16.4	verkeersruimte
15.8	verkeersruimte	16.5	verkeersruimte
15.9	verkeersruimte	16.6	verkeersruimte
16.0	verkeersruimte	16.7	verkeersruimte
16.1	verkeersruimte	16.8	verkeersruimte
16.2	verkeersruimte	16.9	verkeersruimte
16.3	verkeersruimte	17.0	verkeersruimte
16.4	verkeersruimte	17.1	verkeersruimte
16.5	verkeersruimte	17.2	verkeersruimte
16.6	verkeersruimte	17.3	verkeersruimte
16.7	verkeersruimte	17.4	verkeersruimte
16.8	verkeersruimte	17.5	verkeersruimte
16.9	verkeersruimte	17.6	verkeersruimte
17.0	verkeersruimte	17.7	verkeersruimte
17.1	verkeersruimte	17.8	verkeersruimte
17.2	verkeersruimte	17.9	verkeersruimte
17.3	verkeersruimte	18.0	verkeersruimte
17.4	verkeersruimte	18.1	verkeersruimte
17.5	verkeersruimte	18.2	verkeersruimte
17.6	verkeersruimte	18.3	verkeersruimte
17.7	verkeersruimte	18.4	verkeersruimte
17.8	verkeersruimte	18.5	verkeersruimte
17.			



gebruikelijke technische notatie conform voorschrift NEN 1010			
= herkenbare notatie conform NEN 2550 voor kindtekens			
gebruikelijke notatie conform NEN 1010			
= herkenbare notatie conform NEN 2550 voor kindtekens			
	luchtput	→ D1	data aansluiting afgewerkt
	luchtput incl. armatuur	→ D2	data aansluiting dubbel afgewerkt
	luchtput incl. armatuur met schenkelklep	→ L	13 v.l.u.v. aansluiting, data niet af
	luchtput incl. armatuur met schenkelklep	→ L	13 v.l.u.v. aansluiting, data niet af
	luchtput incl. armatuur met permanente ventilatie	→ 2	ventilator, koud leiding
	luchtput incl. armatuur met roosterventilatie	→ 3	ventilator, koud leiding
	wandputpunt	→ 3	bolle koud leiding
	wandputpunt incl. armatuur	→ 3	bolle afslap
	langwerpige armatuur	→ 5	voorkaatsluit
	opt. roostermeer	→ 7	warmwater, perles
	roostermeer op penl	→ 8	warmwater, perles
	roostermeer op penl	→ 8	warmwater, perles
	roostermeer op penl	→ 9	warmwater, koud leiding
	roostermeer op penl	→ 9	warmwater, koud leiding
	roostermeer op penl	→ 10	warmwater, koud leiding
	roostermeer op penl	→ 11	warmwater, koud leiding
	roostermeer op penl	→ 12	warmwater, koud leiding
	roostermeer op penl	→ 13	warmwater, koud leiding
	roostermeer op penl	→ 14	warmwater, koud leiding
	roostermeer op penl	→ 15	warmwater, koud leiding
	roostermeer op penl	→ 16	warmwater, koud leiding
	roostermeer op penl	→ 17	warmwater, koud leiding
	roostermeer op penl	→ 18	warmwater, koud leiding
	roostermeer op penl	→ 19	warmwater, koud leiding
	roostermeer op penl	→ 20	warmwater, koud leiding
	roostermeer op penl	→ 21	warmwater, koud leiding
	roostermeer op penl	→ 22	warmwater, koud leiding
	roostermeer op penl	→ 23	warmwater, koud leiding
	roostermeer op penl	→ 24	warmwater, koud leiding
	roostermeer op penl	→ 25	warmwater, koud leiding
	roostermeer op penl	→ 26	warmwater, koud leiding
	roostermeer op penl	→ 27	warmwater, koud leiding
	roostermeer op penl	→ 28	warmwater, koud leiding
	roostermeer op penl	→ 29	warmwater, koud leiding
	roostermeer op penl	→ 30	warmwater, koud leiding
	roostermeer op penl	→ 31	warmwater, koud leiding
	roostermeer op penl	→ 32	warmwater, koud leiding
	roostermeer op penl	→ 33	warmwater, koud leiding
	roostermeer op penl	→ 34	warmwater, koud leiding
	roostermeer op penl	→ 35	warmwater, koud leiding
	roostermeer op penl	→ 36	warmwater, koud leiding
	roostermeer op penl	→ 37	warmwater, koud leiding
	roostermeer op penl	→ 38	warmwater, koud leiding
	roostermeer op penl	→ 39	warmwater, koud leiding
	roostermeer op penl	→ 40	warmwater, koud leiding
	roostermeer op penl	→ 41	warmwater, koud leiding
	roostermeer op penl	→ 42	warmwater, koud leiding
	roostermeer op penl	→ 43	warmwater, koud leiding
	roostermeer op penl	→ 44	warmwater, koud leiding
	roostermeer op penl	→ 45	warmwater, koud leiding
	roostermeer op penl	→ 46	warmwater, koud leiding
	roostermeer op penl	→ 47	warmwater, koud leiding
	roostermeer op penl	→ 48	warmwater, koud leiding
	roostermeer op penl	→ 49	warmwater, koud leiding
	roostermeer op penl	→ 50	warmwater, koud leiding
	roostermeer op penl	→ 51	warmwater, koud leiding
	roostermeer op penl	→ 52	warmwater, koud leiding
	roostermeer op penl	→ 53	warmwater, koud leiding
	roostermeer op penl	→ 54	warmwater, koud leiding
	roostermeer op penl	→ 55	warmwater, koud leiding
	roostermeer op penl	→ 56	warmwater, koud leiding
	roostermeer op penl	→ 57	warmwater, koud leiding
	roostermeer op penl	→ 58	

0.1	verkeersruimte	0.9	technische ruimte	2.1	ontbrekende ruimte
0.2	technische ruimte	0.10	bekkersruimte	2.2	technisch
0.3	toeleerruimte	1.1	verkeersruimte	2.3	verkeersruimte
0.4	verkeersruimte	1.2	toeleerruimte	2.4	verkeersruimte
0.5	verkeersruimte	1.3	bekkersruimte	2.5	ontbrekende ruimte
0.6	verkeersruimte	1.4	verkeersruimte	2.6	bekkersruimte
0.7	ontbrekende ruimte	1.5	verkeersruimte	2.7	verkeersruimte
0.8	ontbrekende ruimte	1.6	verkeersruimte		



Waddinxveen  
Park Vredenburg

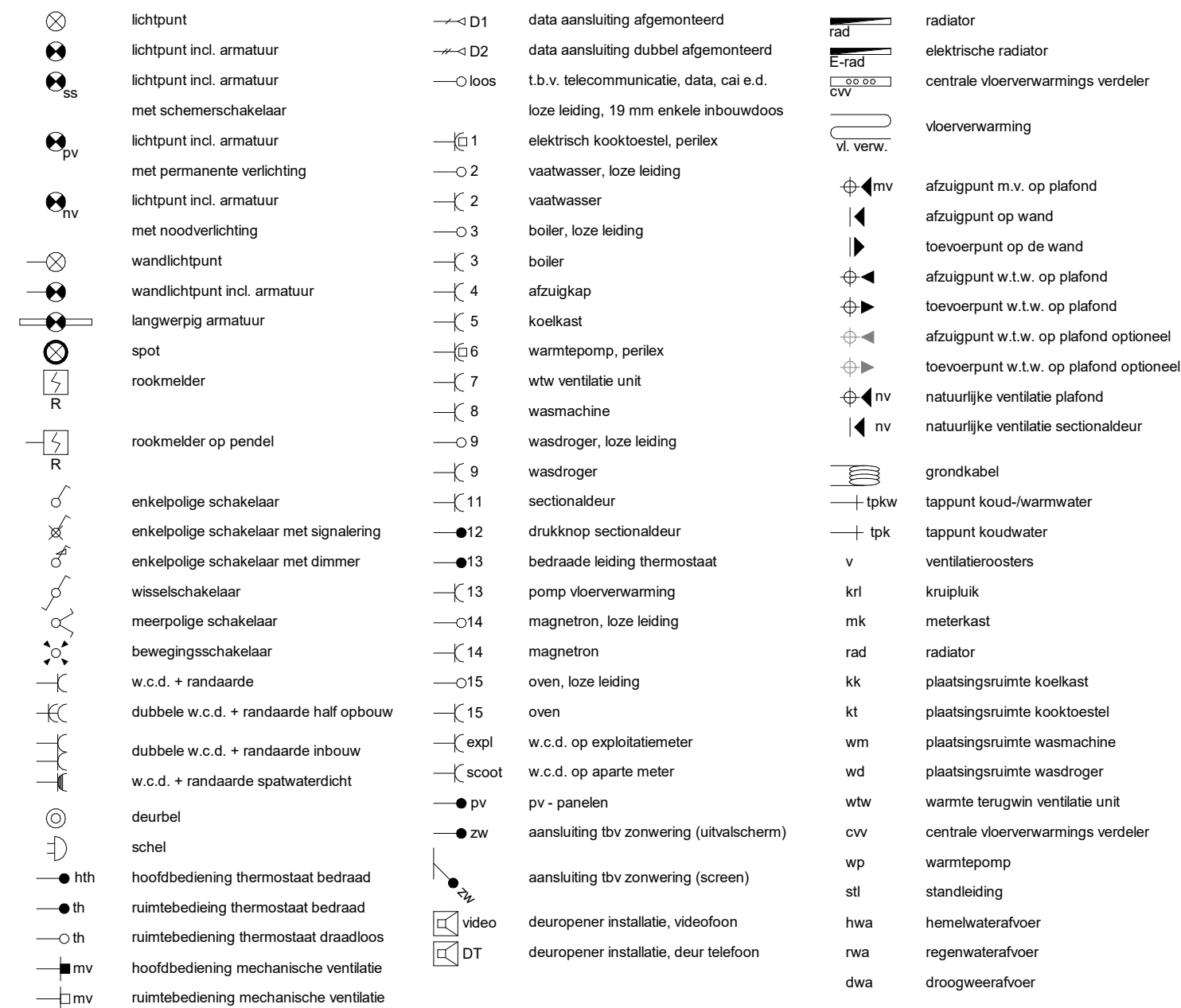


Rijwoning, type Helena

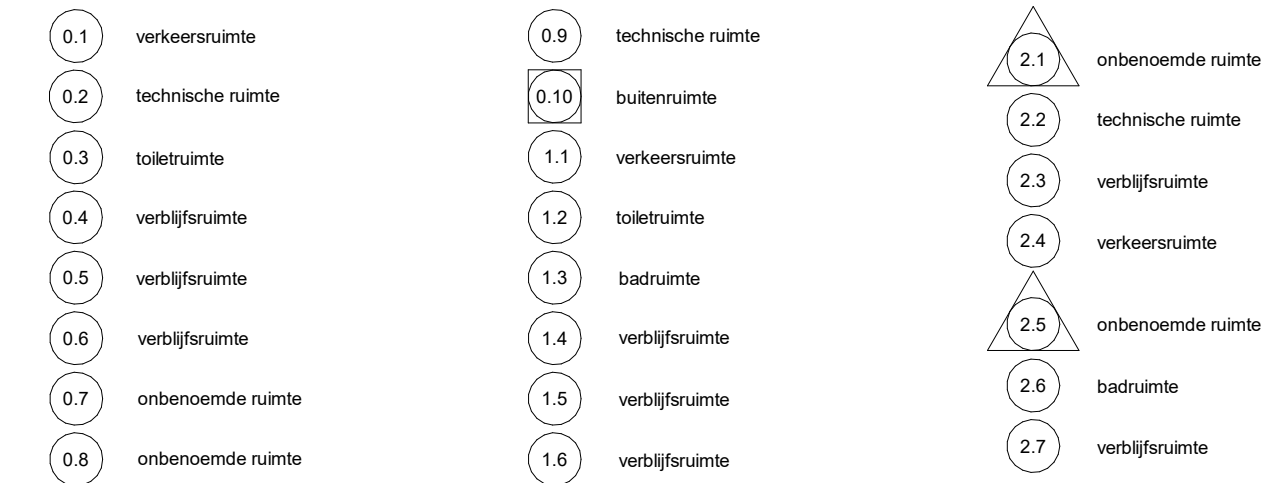
Tweede verdieping en dakaanzicht  
bwnr: 48 t/m 55 (blok C-2)



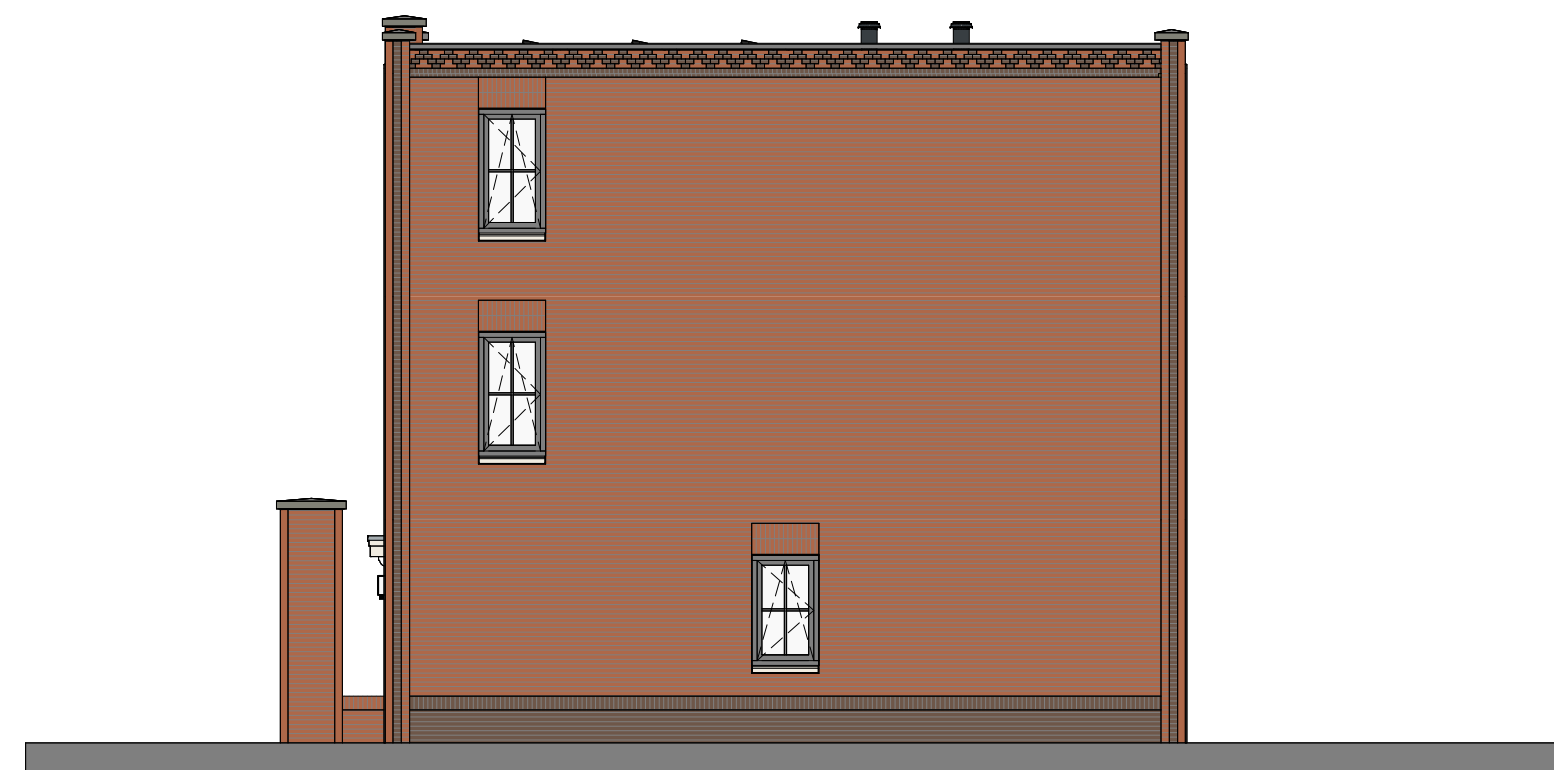
- elektrotechnische installaties conform voorschriften NEN 101
- niet-ioniserende rookmelder conform NEN 2555 (op lichtnet gekoppeld indien van toepassing, situering midden in de ruimte)
- alle installaties zijn indicatief op bekering weergegeven



Ruimte benamingen volgens Besluit bouwwerken leefomgeving (Bbl)



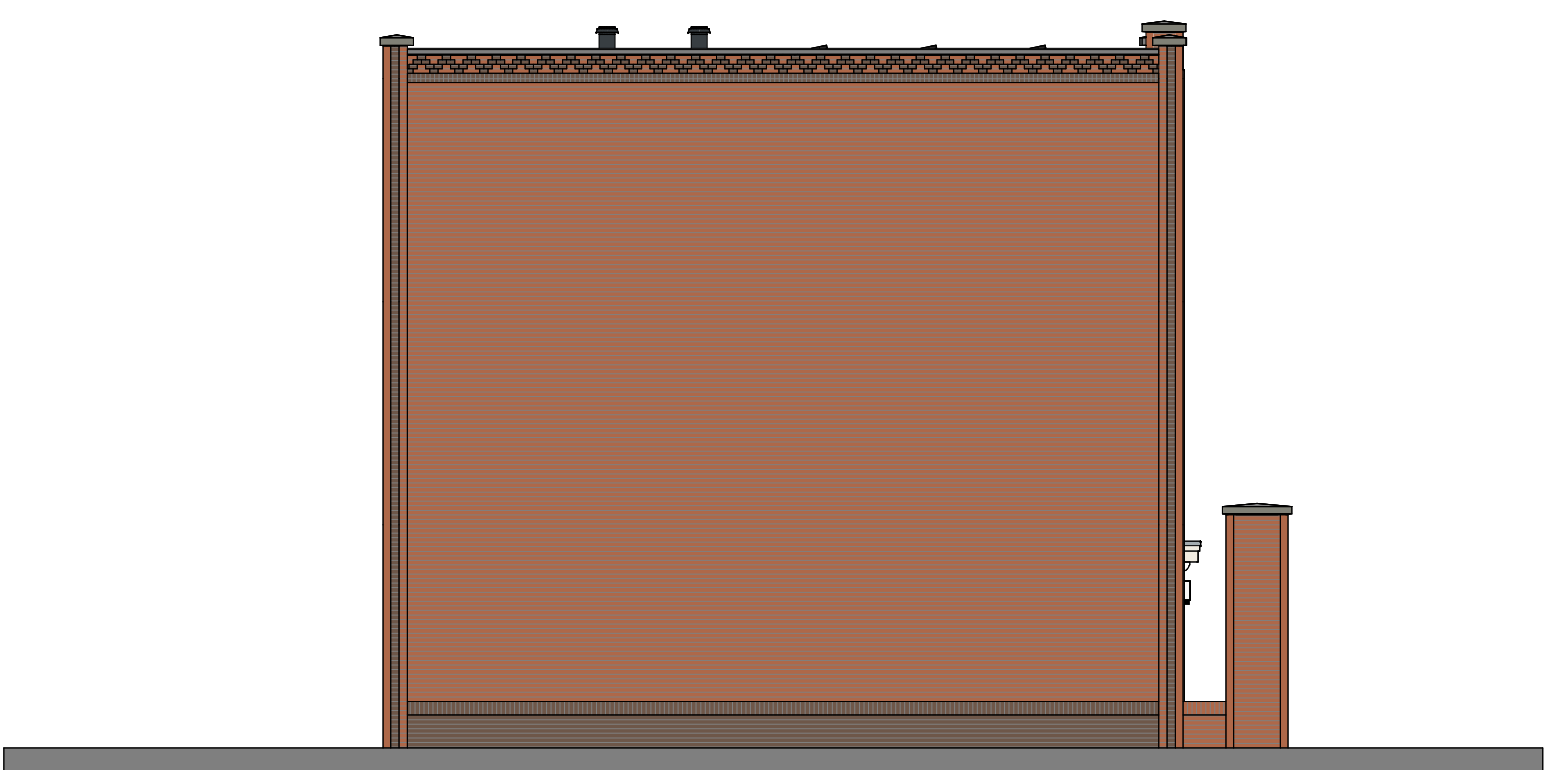
## Voorgevel



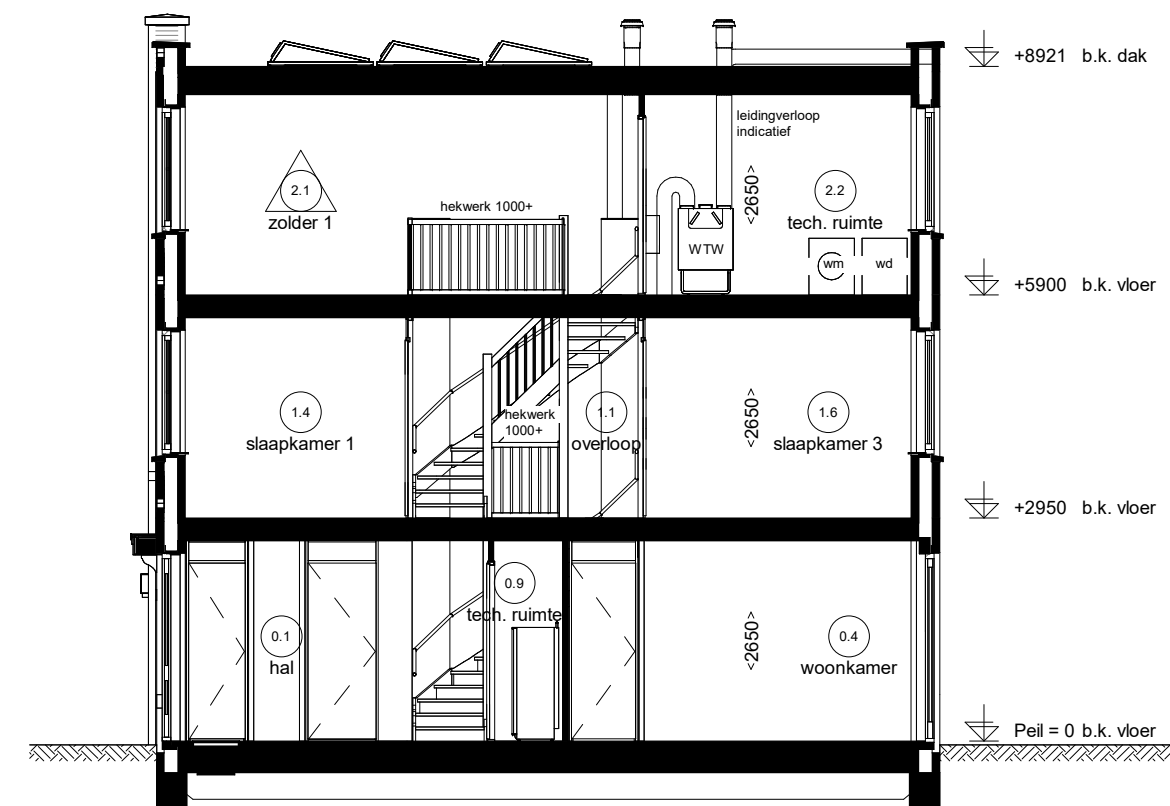
## Rechtergevel



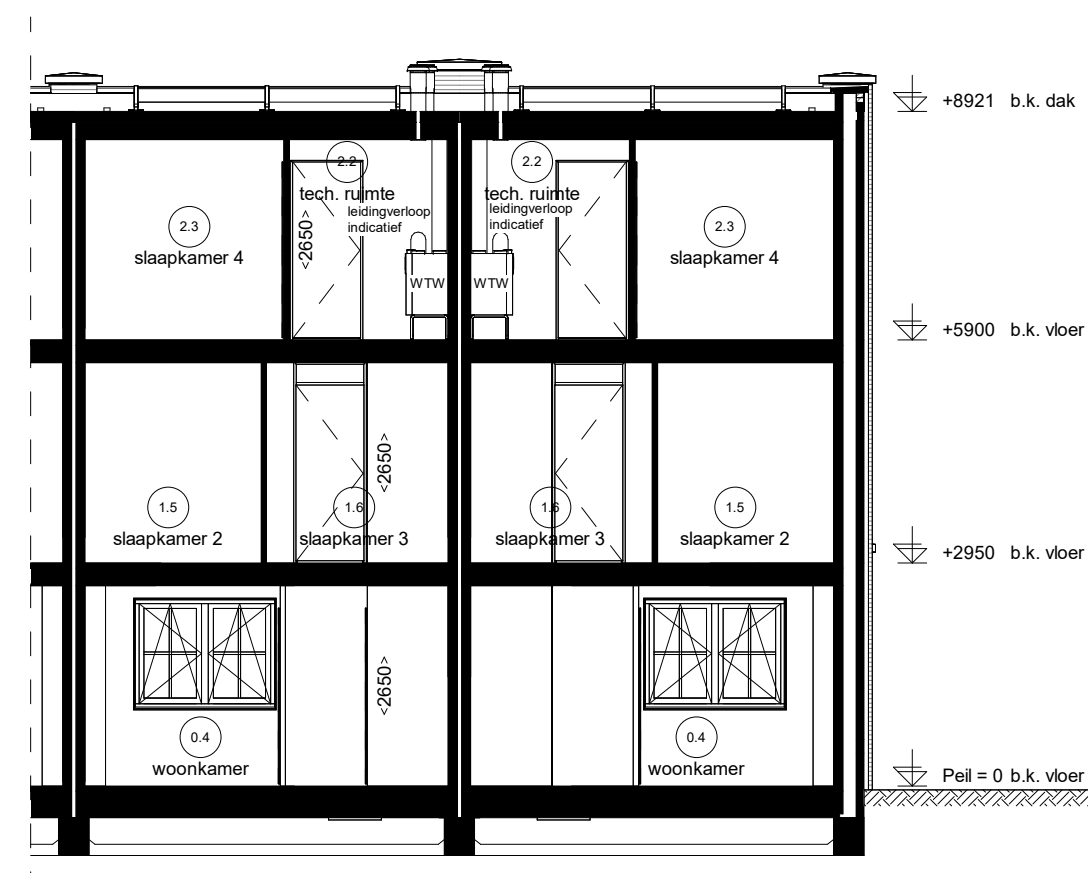
## Achtergevel



## Linkergevel



## Doorsnede C2.1



## Doorsnede C2.2



Rijwoning, type Helena

Gevels en doorsneden  
bwnr: 48 t/m 55 (blok C-2)