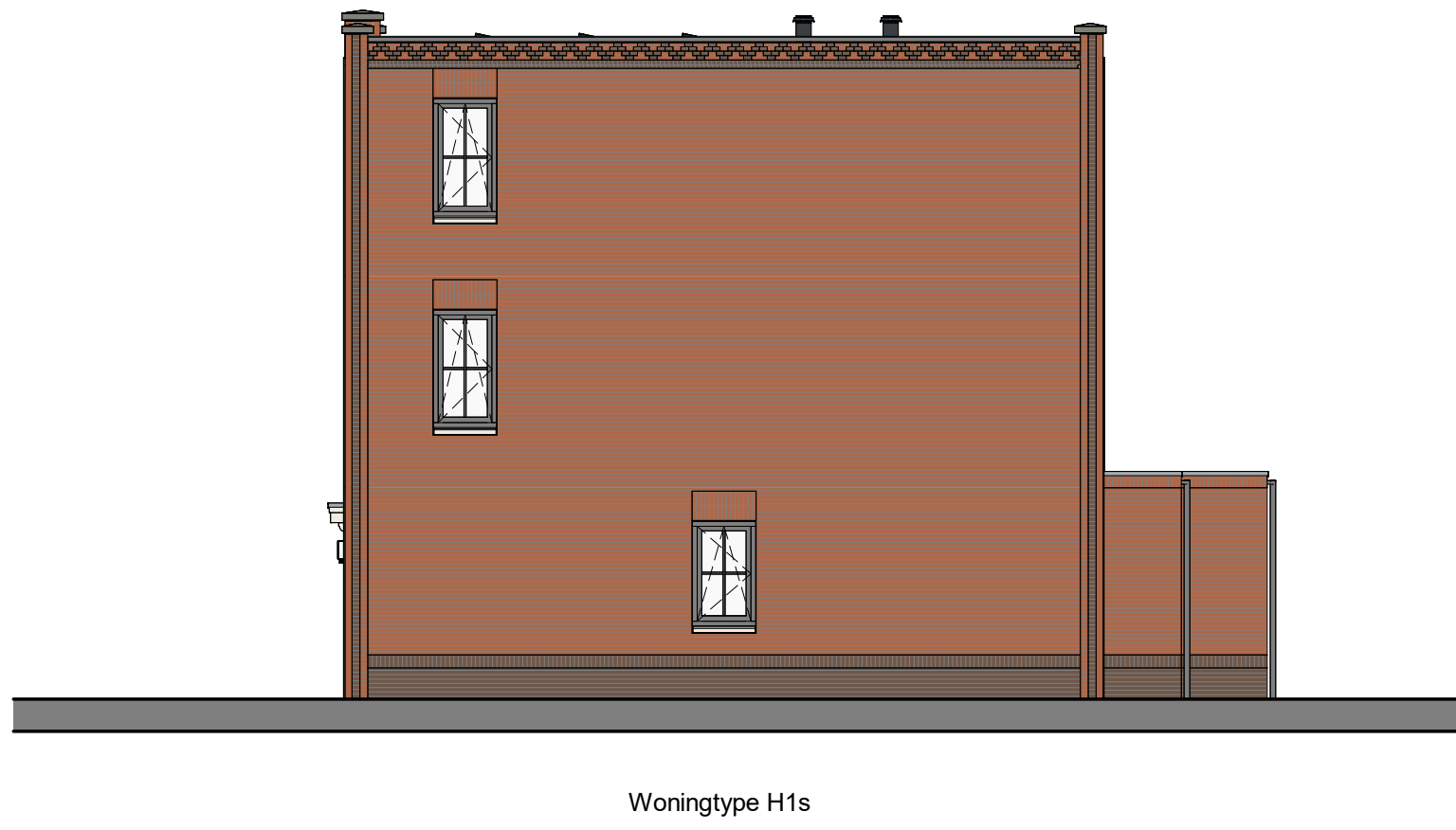
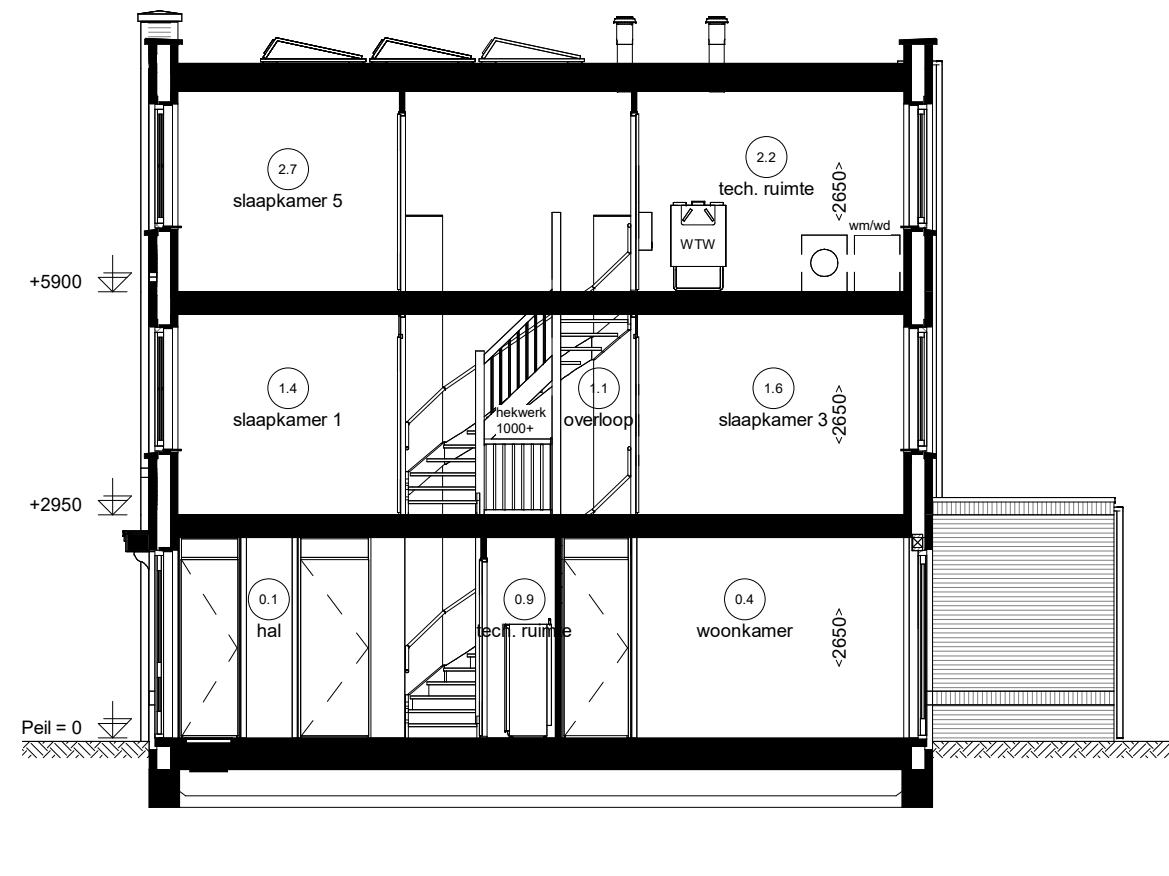


Woningtype H1s Woningtype H2 Woningtype H2s Woningtype H2 Woningtype H2s Woningtype H2 Woningtype H2s Woningtype H2s Woningtype H3

Voorgevel



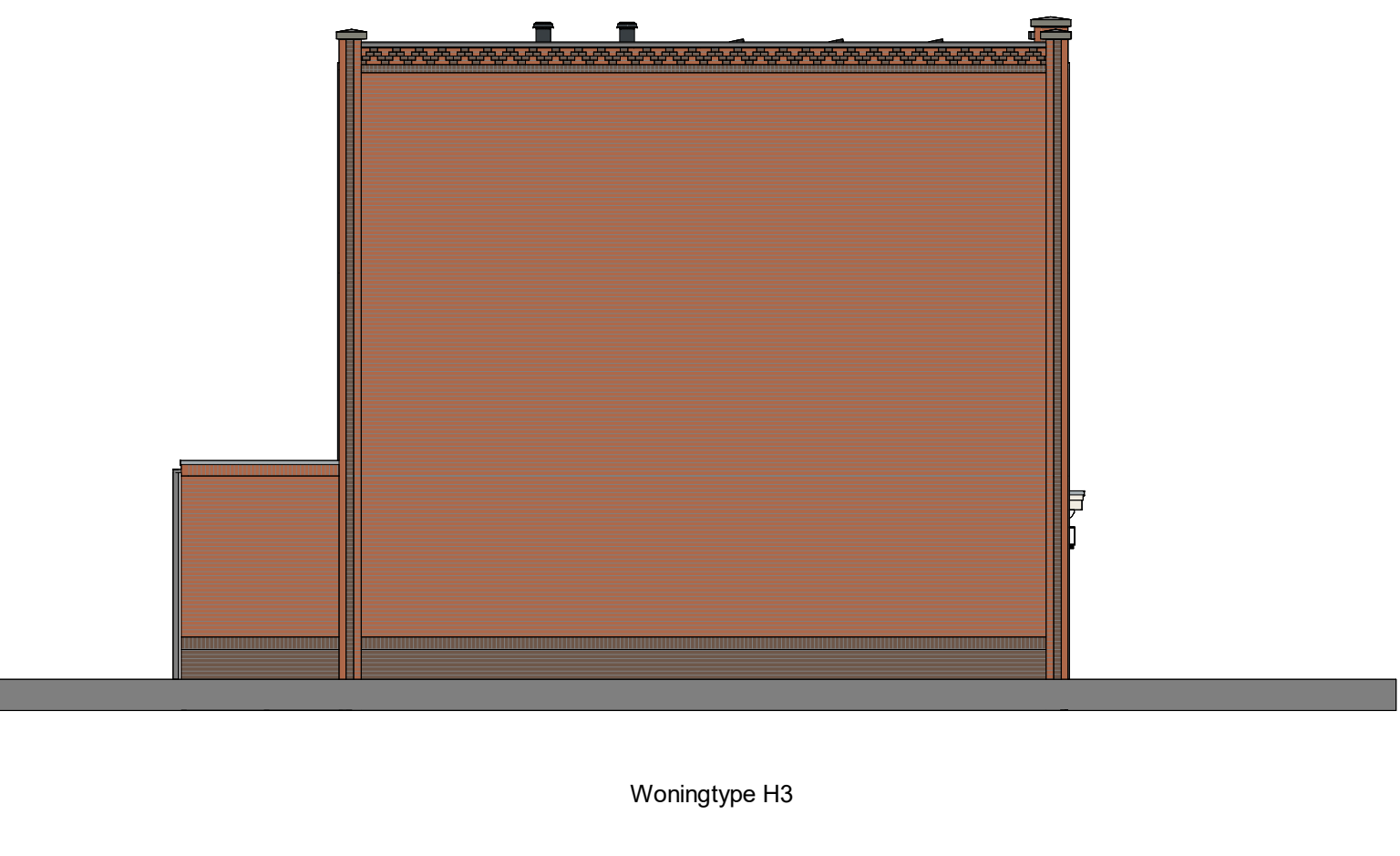
Rechtergevel



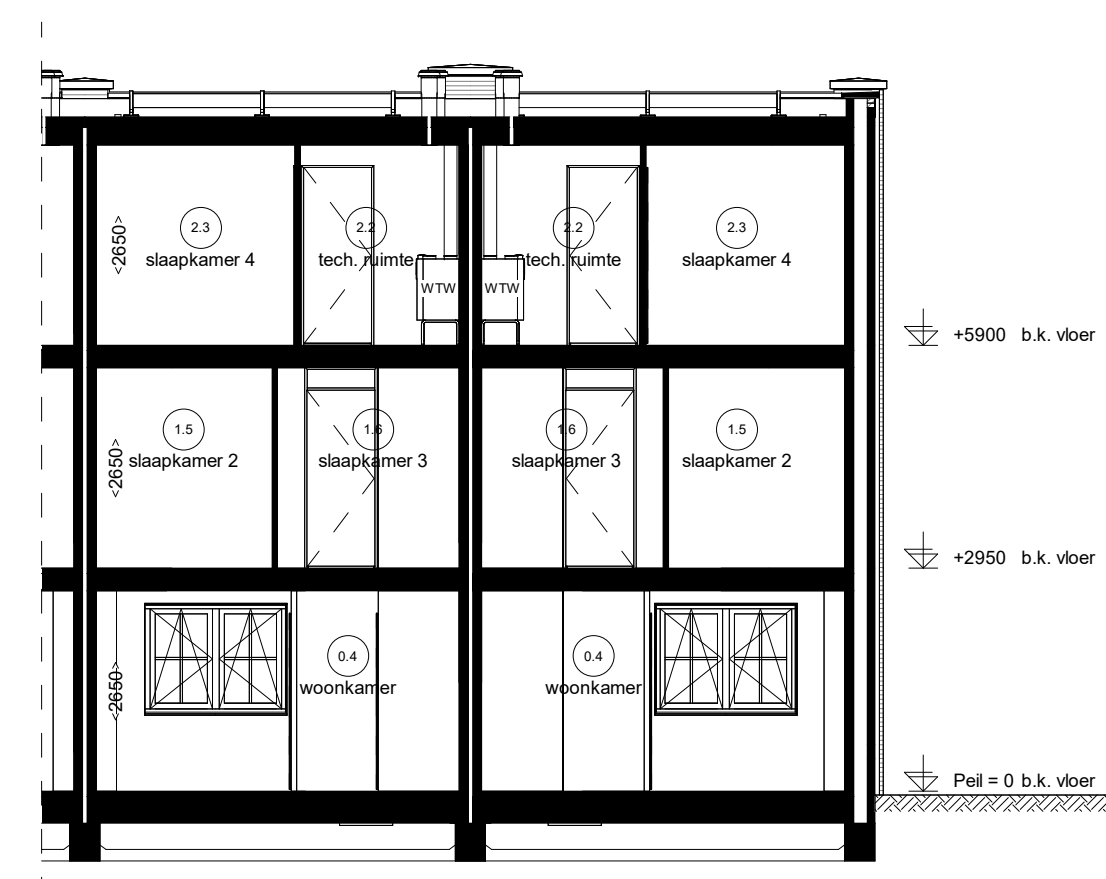
Doorsnede C2.3



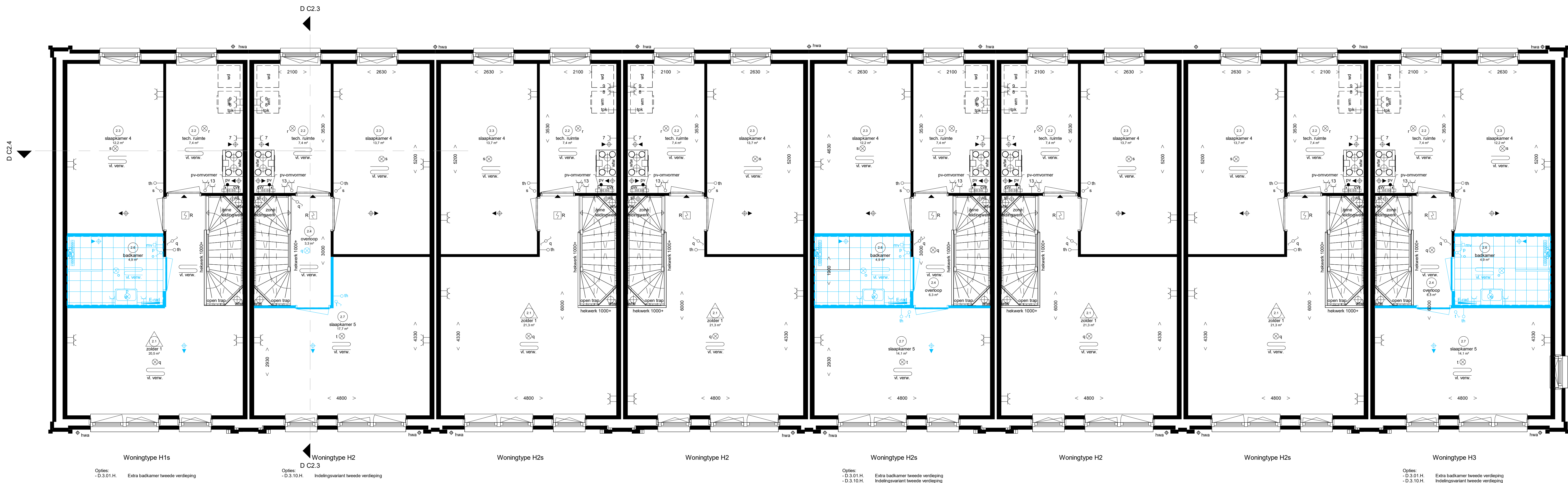
Achtergevel



Linkergevel



Doorsnede C2.4



Tweede verdieping



Opties rijwoningen, type Helena

Plattegrond tweede verdieping gevels en doorsneden

Envooi Installaties

• elektrische installaties conform Nederlandse NEN 1010
 • televisiesysteem installatie conform EN50200 (voor factuur)
 • geplaatste install. van bevestig. alarmering (niet in de rechte)
 • alle installaties zijn install. op besting weggevoerd

Legenda:

- D1 — data aansluiting afgemonteerd
- D2 — data aansluiting sub afgemonteerd
- D3 — data aansluiting, data van c.d. kabel, 19 mm elastisch buidelscherm
- E1 — elektrisch koudschakel, perles
- E2 — wasservoor, loze leding
- E3 — wasservoor
- E4 — boiler, loze leding
- E5 — afzuigkap
- E6 — kooktoestel
- E7 — waspersp. perles
- E8 — wv versluis unit
- E9 — wasmachine
- E10 — wasdroger, loze leding
- E11 — wasdroger
- E12 — sectorair
- E13 — drukloze sectorair
- E14 — bedrade leding thermostaat
- E15 — pomp, vloerwarming
- E16 — magnetron, loze leding
- E17 — magnetron
- E18 — oven, loze leding
- E19 — oven
- E20 — w.c. op expulsiemeter
- E21 — w.c. op aparte meter
- E22 — p.v. - parkeer
- E23 — aansluiting bv zonnering (zonnepanelen)
- E24 — aansluiting bv zonnering (batterijen)
- E25 — duimpomp installatie, vloedroog
- E26 — vloedroog, door buisafvoer
- E27 — vloedroog, door buisafvoer

Legenda (vervolg):

- radiator
- elektrische radiator
- centrale vloerwarming, verster
- vloerwarming
- afzuigkast m.v. op plafond
- afzuigkast op wand
- toewerkpunt op w.c. op plafond
- toewerkpunt w.v. op plafond
- toewerkpunt w.v. op plafond optoon
- toewerkpunt w.v. op plafond optoon
- natuurlijke ventilatie plafond
- natuurlijke ventilatie plafond
- grondboort
- legkast vloerboort
- p.k. aansluiting koudwater
- ventilatorloos
- kl. koudkast
- meubelkast
- radiator
- kl. plaatsgumite kookkast
- kl. plaatsgumite kookkast
- plaatsgumite wasmachine
- plaatsgumite wasdroger
- wasstele, tringte unit
- centrale vloerwarming, verster
- wv warmtepomp
- vloedroog
- hwa handwasafvoer
- negatieve afvoer
- droogvoortroef

Ruimte benamingen volgens Besluit bouwwerken leefomgeving (Bb)

Legenda:

- 01 — verkeersruimte
- 02 — technische ruimte
- 03 — toiletruimte
- 04 — verbindingsruimte
- 05 — verbindingsruimte
- 06 — verbindingsruimte
- 07 — orberoemde ruimte
- 08 — orberoemde ruimte
- 09 — technische ruimte
- 10 — buisruimte
- 11 — verkeersruimte
- 12 — toiletruimte
- 13 — buisruimte
- 14 — verbindingsruimte
- 15 — verbindingsruimte
- 16 — verbindingsruimte
- 17 — verbindingsruimte
- 18 — technische ruimte
- 19 — technische ruimte
- 20 — technische ruimte
- 21 — orberoemde ruimte
- 22 — technische ruimte
- 23 — verbindingsruimte
- 24 — verkeersruimte
- 25 — orberoemde ruimte
- 26 — badruimte
- 27 — verbindingsruimte