

- elektrotechnische installaties conform voorschriften NEN 1010
- niet-ontstekingsschakelaar conform NEN 2555 (op lichtnet gekoppeld indien van toepassing, situering midden in de ruimte)
- alle installaties zijn indicatief op tekening weergegeven

invalisatie bij indicatie op bekering wegvoeren			
—	—D1	data aanmelding afgemeten	net
—	—D2	data aanmelding bedrag, data afgemeten	nucleon
—	—D3	15 v lekcommissie, data, data c.s.	radioactieve isalator
—	—D4	toon	controle vervoersgegevens verder
—	—D5	toon	voortbewaaring
—	—D6	toon	voortbewaaring
—	—D7	toon	voortbewaaring
—	—D8	toon	voortbewaaring
—	—D9	toon	voortbewaaring
—	—D10	toon	voortbewaaring
—	—D11	toon	voortbewaaring
—	—D12	toon	voortbewaaring
—	—D13	toon	voortbewaaring
—	—D14	toon	voortbewaaring
—	—D15	toon	voortbewaaring
—	—D16	toon	voortbewaaring
—	—D17	toon	voortbewaaring
—	—D18	toon	voortbewaaring
—	—D19	toon	voortbewaaring
—	—D20	toon	voortbewaaring
—	—D21	toon	voortbewaaring
—	—D22	toon	voortbewaaring
—	—D23	toon	voortbewaaring
—	—D24	toon	voortbewaaring
—	—D25	toon	voortbewaaring
—	—D26	toon	voortbewaaring
—	—D27	toon	voortbewaaring
—	—D28	toon	voortbewaaring
—	—D29	toon	voortbewaaring
—	—D30	toon	voortbewaaring
—	—D31	toon	voortbewaaring
—	—D32	toon	voortbewaaring
—	—D33	toon	voortbewaaring
—	—D34	toon	voortbewaaring
—	—D35	toon	voortbewaaring
—	—D36	toon	voortbewaaring
—	—D37	toon	voortbewaaring
—	—D38	toon	voortbewaaring
—	—D39	toon	voortbewaaring
—	—D40	toon	voortbewaaring
—	—D41	toon	voortbewaaring
—	—D42	toon	voortbewaaring
—	—D43	toon	voortbewaaring
—	—D44	toon	voortbewaaring
—	—D45	toon	voortbewaaring
—	—D46	toon	voortbewaaring
—	—D47	toon	voortbewaaring
—	—D48	toon	voortbewaaring
—	—D49	toon	voortbewaaring
—	—D50	toon	voortbewaaring
—	—D51	toon	voortbewaaring
—	—D52	toon	voortbewaaring
—	—D53	toon	voortbewaaring
—	—D54	toon	voortbewaaring
—	—D55	toon	voortbewaaring
—	—D56	toon	voortbewaaring
—	—D57	toon	voortbewaaring
—	—D58	toon	voortbewaaring
—	—D59	toon	voortbewaaring
—	—D60	toon	voortbewaaring
—	—D61	toon	voortbewaaring
—	—D62	toon	voortbewaaring
—	—D63	toon	voortbewaaring
—	—D64	toon	voortbewaaring
—	—D65	toon	voortbewaaring
—	—D66	toon	voortbewaaring
—	—D67	toon	voortbewaaring
—	—D68	toon	voortbewaaring
—	—D69	toon	voortbewaaring
—	—D70	toon	voortbewaaring
—	—D71	toon	voortbewaaring
—	—D72	toon	voortbewaaring
—	—D73	toon	voortbewaaring
—	—D74	toon	voortbewaaring
—	—D75	toon	voortbewaaring
—	—D76	toon	voortbewaaring
—	—D77	toon	voortbewaaring
—	—D78	toon	voortbewaaring
—	—D79	toon	voortbewaaring
—	—D80	toon	voortbewaaring
—	—D81	toon	voortbewaaring
—	—D82	toon	voortbewaaring
—	—D83	toon	voortbewaaring
—	—D84	toon	voortbewaaring
—	—D85	toon	voortbewaaring
—	—D86	toon	voortbewaaring
—	—D87	toon	voortbewaaring
—	—D88	toon	voortbewaaring
—	—D89	toon	voortbewaaring
—	—D90	toon	voortbewaaring
—	—D91	toon	voortbewaaring
—	—D92	toon	voortbewaaring
—	—D93	toon	voortbewaaring
—	—D94	toon	voortbewaaring
—	—D95	toon	voortbewaaring
—	—D96	toon	voortbewaaring
—	—D97	toon	voortbewaaring
—	—D98	toon	voortbewaaring
—	—D99	toon	voortbewaaring
—	—D100	toon	voortbewaaring

0.1 verkeersruimte 0.9 technische ruimte

0.1	verkeersruimte	0.9	technische ruimte	2.1	orbenoemde ruimte
0.2	technische ruimte	0.10	buikruimte	2.2	technische ruimte
0.3	toilet ruimte	1.1	verkeersruimte	2.3	verkeersruimte
0.4	verkeersruimte	1.2	toilet ruimte	2.4	verkeersruimte
0.5	verkeersruimte	1.3	badruimte	2.5	orbenoemde ruimte
0.6	verkeersruimte	1.4	verkeersruimte	2.6	badruimte
0.7	orbenoemde ruimte	1.5	verkeersruimte	2.7	verkeersruimte
0.8	orbenoemde ruimte	1.6	verkeersruimte		



 **ADRIAAN VAN ERK**
www.adriaanvanerk.nl

Waddinxveen
Park Vredenburg



Rijwoning, type Beatrice

Plattegrond begane grond en 1e verdieping
bwnr: 41 t/m 47 (blok C-1)

[illegible]

Woningtype B4s
bwnr 47

Woningtype B12
bwnr 46

Woningtype B9s
bwnr 45

Woningtype B13
bwnr 44

Woningtype B14
bwnr 43

Woningtype B6s
bwnr 42

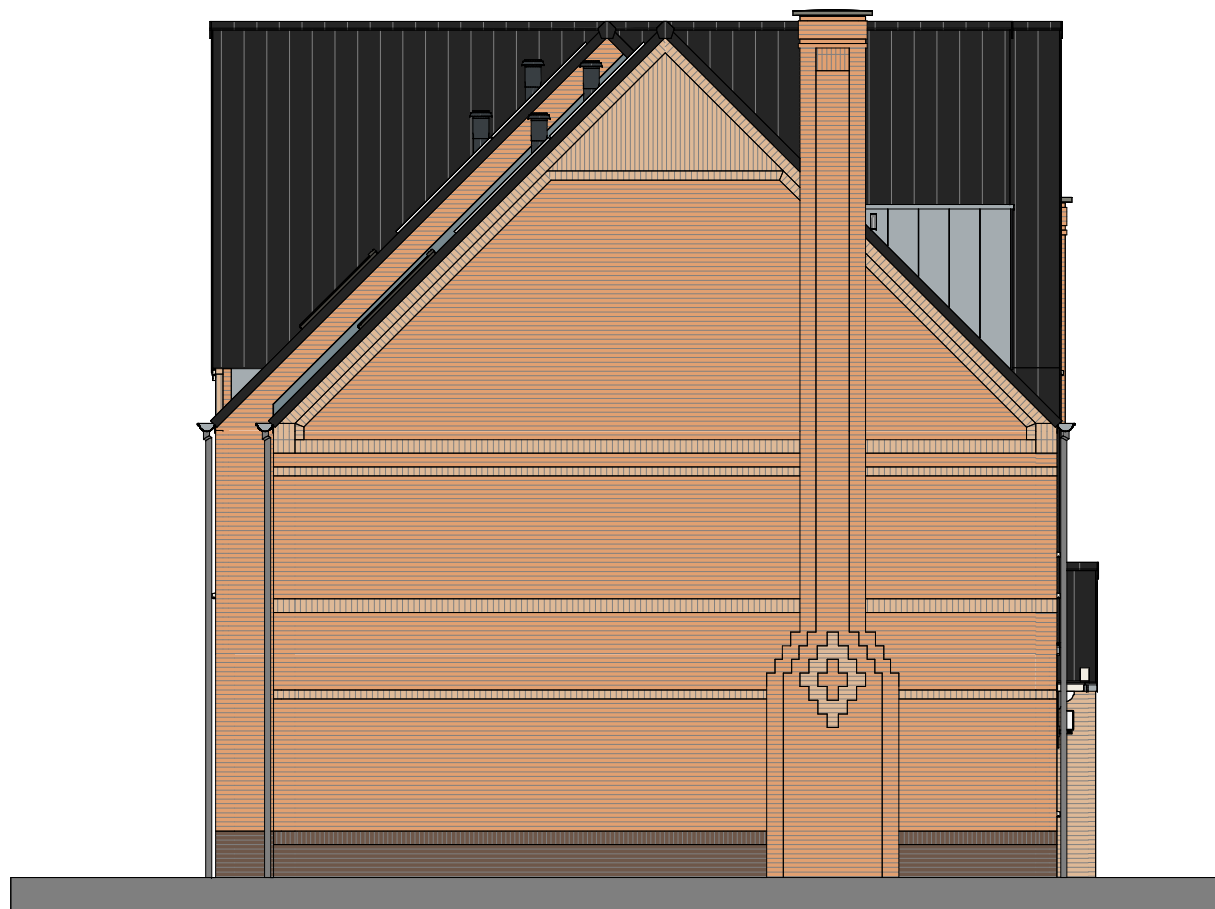
Woningtype B
bwnr 41

Voorgevel



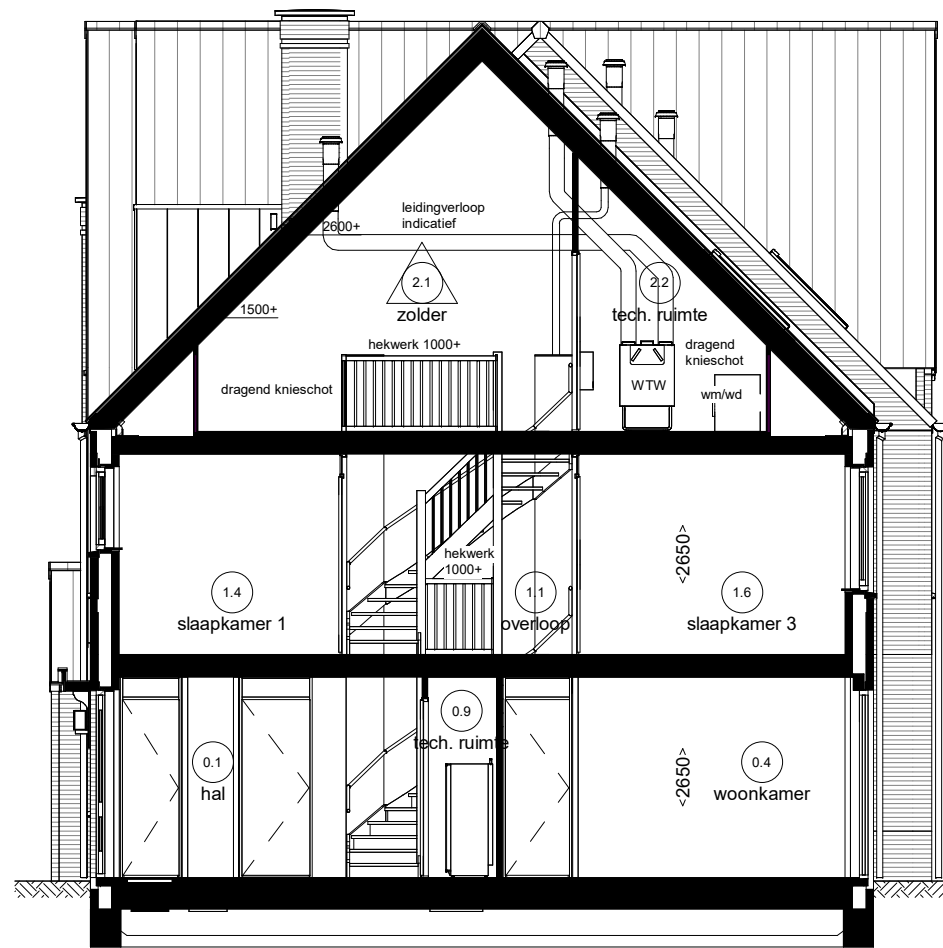
Woningtype B5 bwnr 41	Woningtype B6s bwnr 42	Woningtype B14 bwnr 43	Woningtype B13 bwnr 44	Woningtype B9s bwnr 45	Woningtype B12 bwnr 46	Woningtype B4s bwnr 47
--------------------------	---------------------------	---------------------------	---------------------------	---------------------------	---------------------------	---------------------------

Achtergevel

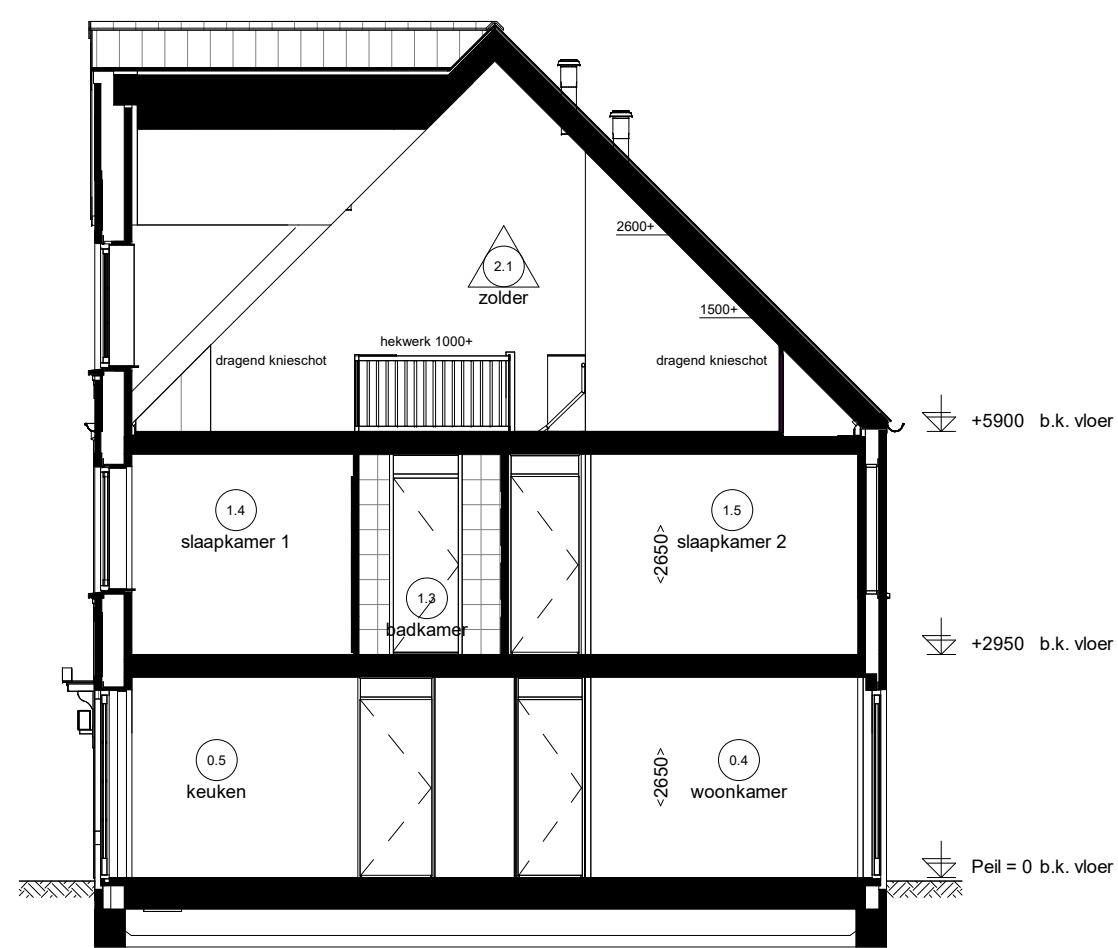


Woningtype B4s
twinr 47

Linkergevel



Doorsnede C1.1

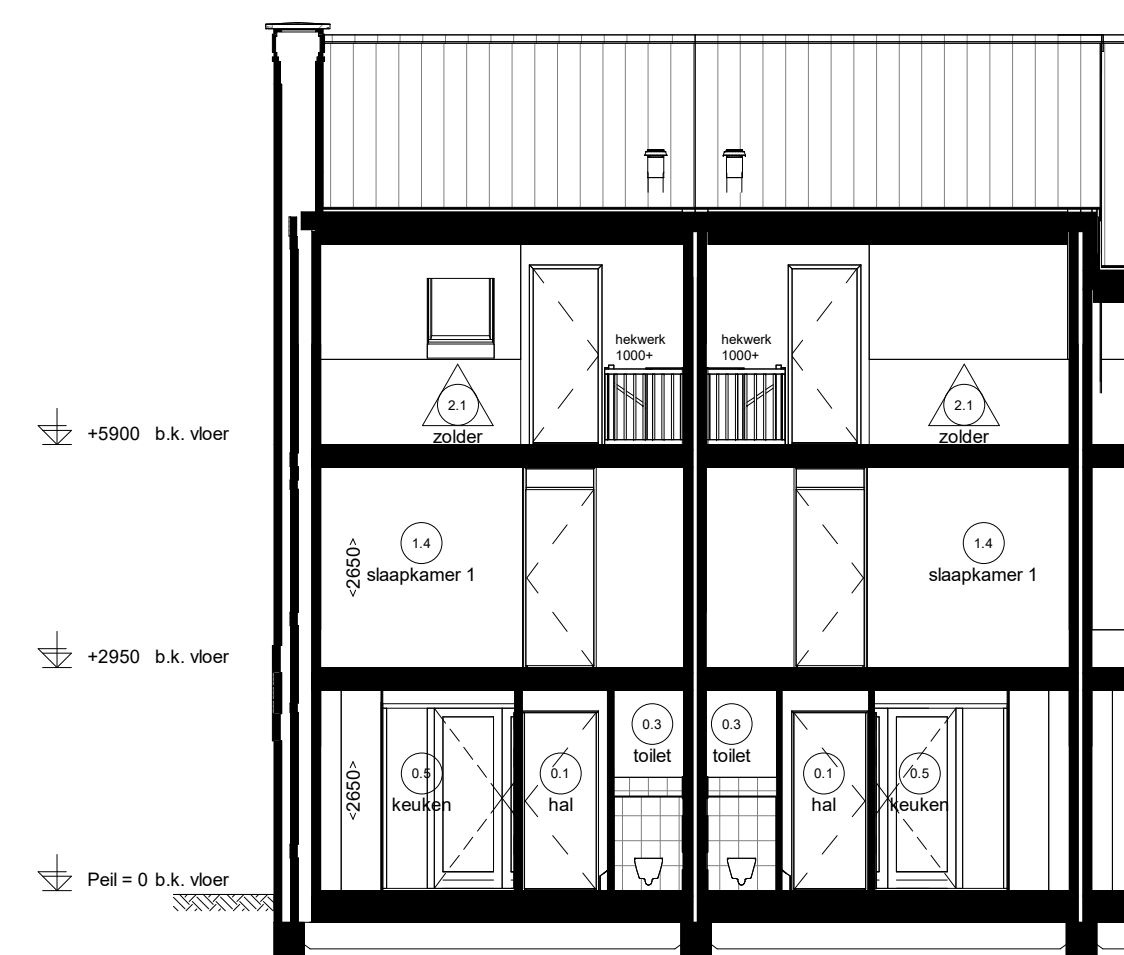


Doorsnede C1.2



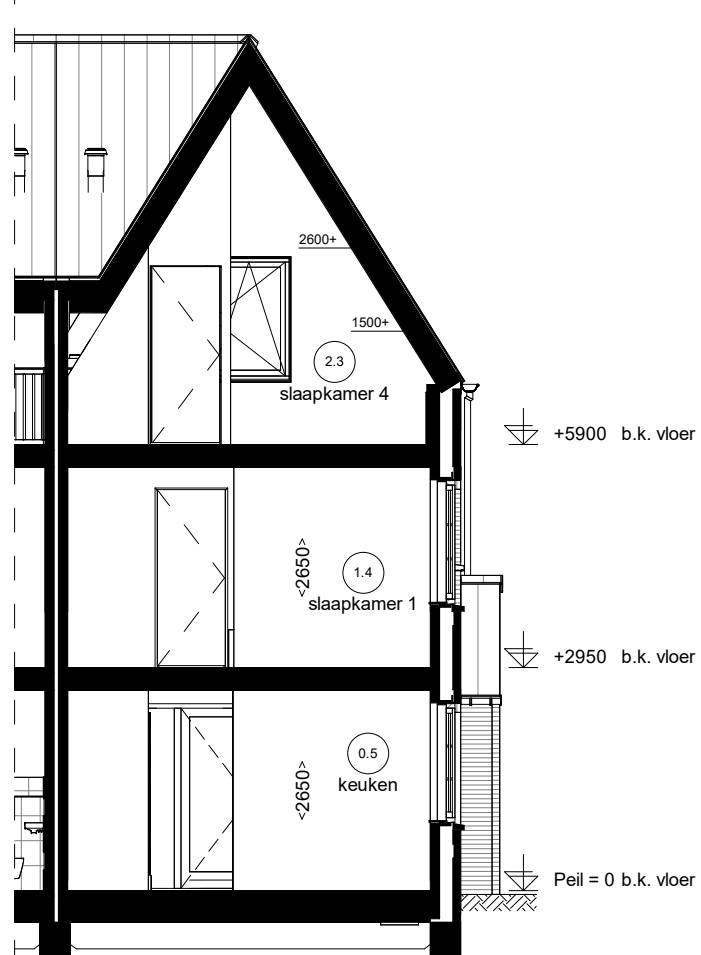
Woningtype
bwnr 4

Rechtergevel



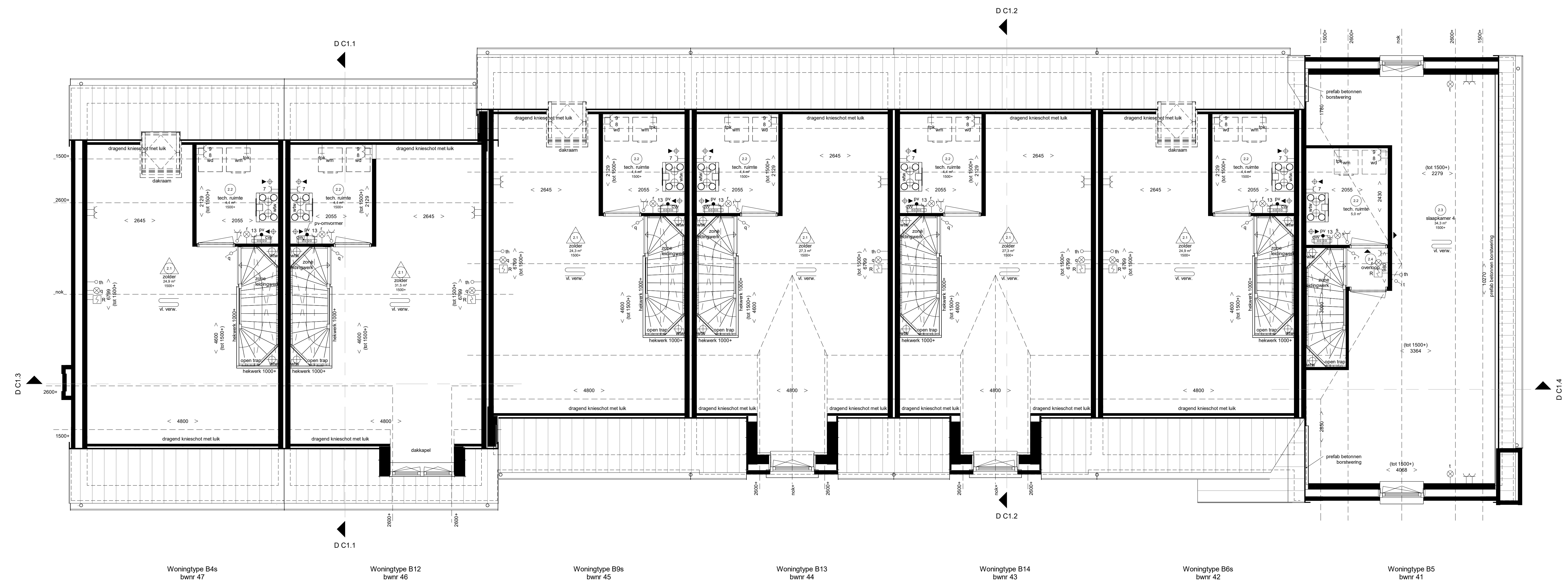
Doorsnede C1.3

Doorsnede C1.3



Doorsnede C1.4

Doorsnede C1.4



Tweede verdieping

Tweede verdieping

Renvooi Installatie

- elektrotechnische installaties conform voorschriften NEN 1010
- niet-ioniserende rookmelder conform NEN 2555 (op lichtnet gekoppeld indien van toepassing, situering midden in de ruimte)
- alle installaties zijn indicatief op tekening weergegeven

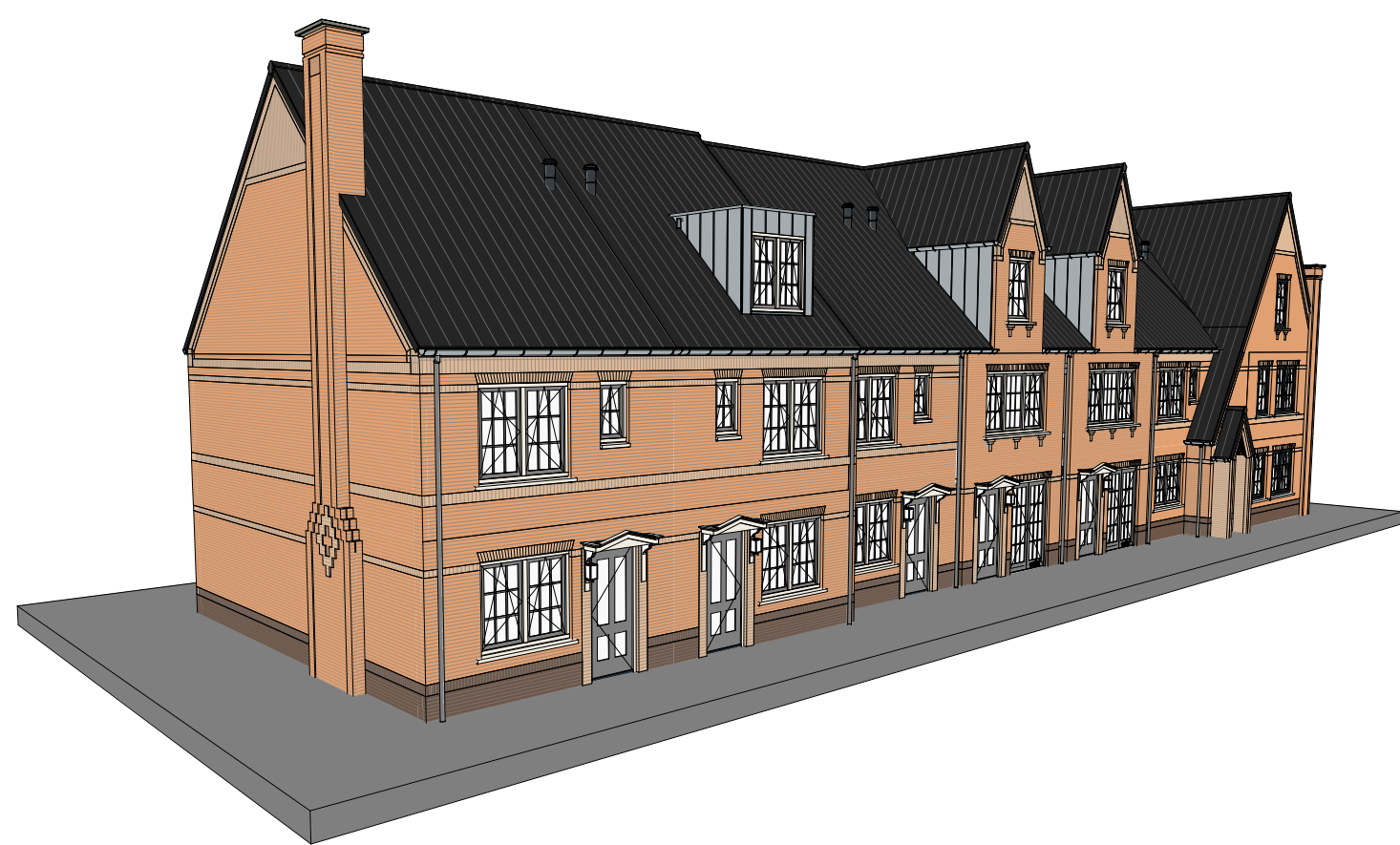
- | | | | | |
|--|--|---|----|--|
| | krabput | → | 01 | de aansluiting afgemonteerd |
| | krabput met armatuur | → | 02 | de aansluiting door afgemonteerd |
| | krabput met armatuur
met schermerschakelaar | → | 03 | de afsluiter met scherm
kabel ledig, 15 mm eelbuis
afgevoerd |
| | krabput met armatuur
met permanente werking | → | 04 | elektrisch blokje, perlex
afgevoerd, kool ledig |
| | krabput met armatuur
met noodverlichting | → | 05 | noedverlichting
bolk, kool ledig |
| | wandputput | → | 06 | bolle |
| | wandputput met armatuur | → | 07 | afsluiter |
| | lengterug armatuur | → | 08 | luchtkast |
| | rookmeter | → | 09 | warmepomp, perlex |
| | rookmeter op panel | → | 10 | vier verlaide uit
wasmachine |
| | erolopende schakelaar | → | 11 | wastegor, kool ledig |
| | erolopende schakelaar met afsluiter | → | 12 | wastegor |
| | erolopende schakelaar met drring | → | 13 | sektorzuiver |
| | erolopende schakelaar | → | 14 | dringsektorzuiver |
| | erolopende schakelaar | → | 15 | bolle, kool ledig, thermosol |
| | erolopende schakelaar | → | 16 | pomp-voermachine
magneet, kool ledig |
| | erolopende schakelaar | → | 17 | magneet |
| | erolopende schakelaar | → | 18 | oven, kool ledig |
| | erolopende schakelaar | → | 19 | oven |
| | erolopende schakelaar | → | 20 | oven op exploitatiemeter |
| | erolopende schakelaar | → | 21 | oven op spate meter |
| | erolopende schakelaar | → | 22 | op-pannen |
| | erolopende schakelaar | → | 23 | aansteking |
| | erolopende schakelaar | → | 24 | aansteking |
| | erolopende schakelaar | → | 25 | aansteking |
| | erolopende schakelaar | → | 26 | aansteking |
| | erolopende schakelaar | → | 27 | aansteking |
| | erolopende schakelaar | → | 28 | aansteking |
| | erolopende schakelaar | → | 29 | aansteking |
| | erolopende schakelaar | → | 30 | aansteking |
| | erolopende schakelaar | → | 31 | aansteking |
| | erolopende schakelaar | → | 32 | aansteking |
| | erolopende schakelaar | → | 33 | aansteking |
| | erolopende schakelaar | → | 34 | aansteking |
| | erolopende schakelaar | → | 35 | aansteking |
| | erolopende schakelaar | → | 36 | aansteking |
| | erolopende schakelaar | → | 37 | aansteking |
| | erolopende schakelaar | → | 38 | aansteking |
| | erolopende schakelaar | → | 39 | aansteking |
| | erolopende schakelaar | → | 40 | aansteking |
| | erolopende schakelaar | → | 41 | aansteking |
| | erolopende schakelaar | → | 42 | aansteking |
| | erolopende schakelaar | → | 43 | aansteking |
| | erolopende schakelaar | → | 44 | aansteking |
| | erolopende schakelaar | → | 45 | aansteking |
| | erolopende schakelaar | → | 46 | aansteking |
| | erolopende schakelaar | → | 47 | aansteking |
| | erolopende schakelaar | → | 48 | aansteking |
| | erolopende schakelaar | → | 49 | aansteking |
| | erolopende schakelaar | → | 50 | aansteking |
| | erolopende schakelaar | → | 51 | aansteking |
| | erolopende schakelaar | → | 52 | aansteking |
| | erolopende schakelaar | → | 53 | aansteking |

Ruimte benamingen volgens Besluit bouwwerken leefomgeving (Bbl)

- | | | | | | |
|-----|--------------------|-----|-------------------|-----|--------------------|
| 0,1 | veerkrumte | 0,9 | technische ruimte | 2,1 | inbreukende ruimte |
| 0,2 | technische ruimte | 1,0 | badruimte | 2,2 | technische ruimte |
| 0,3 | toeleiende | 1,1 | verkoersruimte | 2,3 | verdijsruimte |
| 0,4 | verdijsruimte | 1,2 | toeleiende | 2,4 | verkoersruimte |
| 0,5 | verdijsruimte | 1,3 | badruimte | 2,5 | inbreukende ruimte |
| 0,6 | verdijsruimte | 1,4 | verdijsruimte | 2,6 | badruimte |
| 0,7 | inbreukende ruimte | 1,5 | verdijsruimte | 2,7 | verdijsruimte |
| 0,8 | inbreukende ruimte | 1,6 | verdijsruimte | | |

 **ADRIAAN VAN ERK**
www.adriaanvanerk.nl

Waddinxveen
Park Vredenburg



Rijwoning, type Beatrice

Tweede verdieping, gevels en doorsneden
bwnr: 41 t/m 47 (blok C-1)