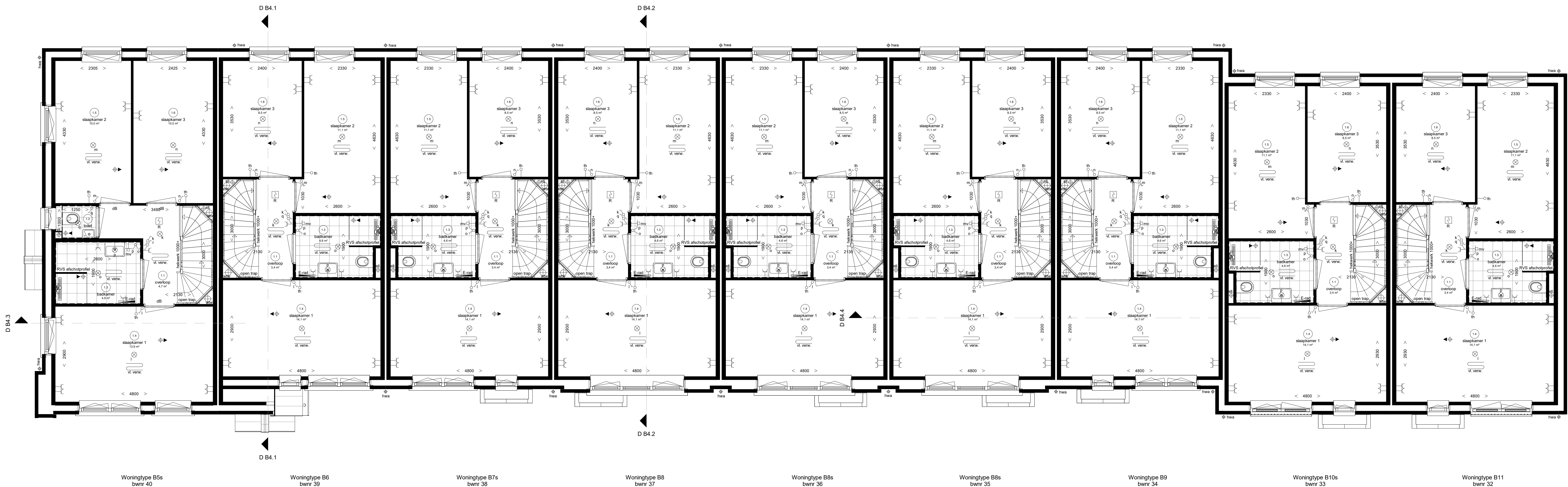


Begane grond



Eerste verdieping

Renvooi Installaties

- + elektrische installatie conform voorschriften NEN 1010
- + mechanische installatie conform NEN 2353 (op schaal)
- + getoetst naar van toepassing, afwijking maximaal 10% (in de ruimte)
- + alle installaties op 1:100 schaal op tekening weergegeven

— D1	kolp	— D2	data aansluiting afgevoerd
— D3	kolp	— D4	data aansluiting afgevoerd
— D5	kolp	— D6	data aansluiting afgevoerd
— D7	kolp	— D8	data aansluiting afgevoerd
— D9	kolp	— D10	data aansluiting afgevoerd
— D11	kolp	— D12	data aansluiting afgevoerd
— D13	kolp	— D14	data aansluiting afgevoerd
— D15	kolp	— D16	data aansluiting afgevoerd
— D17	kolp	— D18	data aansluiting afgevoerd
— D19	kolp	— D20	data aansluiting afgevoerd
— D21	kolp	— D22	data aansluiting afgevoerd
— D23	kolp	— D24	data aansluiting afgevoerd
— D25	kolp	— D26	data aansluiting afgevoerd
— D27	kolp	— D28	data aansluiting afgevoerd
— D29	kolp	— D30	data aansluiting afgevoerd
— D31	kolp	— D32	data aansluiting afgevoerd
— D33	kolp	— D34	data aansluiting afgevoerd
— D35	kolp	— D36	data aansluiting afgevoerd
— D37	kolp	— D38	data aansluiting afgevoerd
— D39	kolp	— D40	data aansluiting afgevoerd
— D41	kolp	— D42	data aansluiting afgevoerd
— D43	kolp	— D44	data aansluiting afgevoerd
— D45	kolp	— D46	data aansluiting afgevoerd
— D47	kolp	— D48	data aansluiting afgevoerd
— D49	kolp	— D50	data aansluiting afgevoerd
— D51	kolp	— D52	data aansluiting afgevoerd
— D53	kolp	— D54	data aansluiting afgevoerd
— D55	kolp	— D56	data aansluiting afgevoerd
— D57	kolp	— D58	data aansluiting afgevoerd
— D59	kolp	— D60	data aansluiting afgevoerd
— D61	kolp	— D62	data aansluiting afgevoerd
— D63	kolp	— D64	data aansluiting afgevoerd
— D65	kolp	— D66	data aansluiting afgevoerd
— D67	kolp	— D68	data aansluiting afgevoerd
— D69	kolp	— D70	data aansluiting afgevoerd
— D71	kolp	— D72	data aansluiting afgevoerd
— D73	kolp	— D74	data aansluiting afgevoerd
— D75	kolp	— D76	data aansluiting afgevoerd
— D77	kolp	— D78	data aansluiting afgevoerd
— D79	kolp	— D80	data aansluiting afgevoerd
— D81	kolp	— D82	data aansluiting afgevoerd
— D83	kolp	— D84	data aansluiting afgevoerd
— D85	kolp	— D86	data aansluiting afgevoerd
— D87	kolp	— D88	data aansluiting afgevoerd
— D89	kolp	— D90	data aansluiting afgevoerd
— D91	kolp	— D92	data aansluiting afgevoerd
— D93	kolp	— D94	data aansluiting afgevoerd
— D95	kolp	— D96	data aansluiting afgevoerd
— D97	kolp	— D98	data aansluiting afgevoerd
— D99	kolp	— D100	data aansluiting afgevoerd

— D1	kolp	— D2	data aansluiting afgevoerd
— D3	kolp	— D4	data aansluiting afgevoerd
— D5	kolp	— D6	data aansluiting afgevoerd
— D7	kolp	— D8	data aansluiting afgevoerd
— D9	kolp	— D10	data aansluiting afgevoerd
— D11	kolp	— D12	data aansluiting afgevoerd
— D13	kolp	— D14	data aansluiting afgevoerd
— D15	kolp	— D16	data aansluiting afgevoerd
— D17	kolp	— D18	data aansluiting afgevoerd
— D19	kolp	— D20	data aansluiting afgevoerd
— D21	kolp	— D22	data aansluiting afgevoerd
— D23	kolp	— D24	data aansluiting afgevoerd
— D25	kolp	— D26	data aansluiting afgevoerd
— D27	kolp	— D28	data aansluiting afgevoerd
— D29	kolp	— D30	data aansluiting afgevoerd
— D31	kolp	— D32	data aansluiting afgevoerd
— D33	kolp	— D34	data aansluiting afgevoerd
— D35	kolp	— D36	data aansluiting afgevoerd
— D37	kolp	— D38	data aansluiting afgevoerd
— D39	kolp	— D40	data aansluiting afgevoerd
— D41	kolp	— D42	data aansluiting afgevoerd
— D43	kolp	— D44	data aansluiting afgevoerd
— D45	kolp	— D46	data aansluiting afgevoerd
— D47	kolp	— D48	data aansluiting afgevoerd
— D49	kolp	— D50	data aansluiting afgevoerd
— D51	kolp	— D52	data aansluiting afgevoerd
— D53	kolp	— D54	data aansluiting afgevoerd
— D55	kolp	— D56	data aansluiting afgevoerd
— D57	kolp	— D58	data aansluiting afgevoerd
— D59	kolp	— D60	data aansluiting afgevoerd
— D61	kolp	— D62	data aansluiting afgevoerd
— D63	kolp	— D64	data aansluiting afgevoerd
— D65	kolp	— D66	data aansluiting afgevoerd
— D67	kolp	— D68	data aansluiting afgevoerd
— D69	kolp	— D70	data aansluiting afgevoerd
— D71	kolp	— D72	data aansluiting afgevoerd
— D73	kolp	— D74	data aansluiting afgevoerd
— D75	kolp	— D76	data aansluiting afgevoerd
— D77	kolp	— D78	data aansluiting afgevoerd
— D79	kolp	— D80	data aansluiting afgevoerd
— D81	kolp	— D82	data aansluiting afgevoerd
— D83	kolp	— D84	data aansluiting afgevoerd
— D85	kolp	— D86	data aansluiting afgevoerd
— D87	kolp	— D88	data aansluiting afgevoerd
— D89	kolp	— D90	data aansluiting afgevoerd
— D91	kolp	— D92	data aansluiting afgevoerd
— D93	kolp	— D94	data aansluiting afgevoerd
— D95	kolp	— D96	data aansluiting afgevoerd
— D97	kolp	— D98	data aansluiting afgevoerd
— D99	kolp	— D100	data aansluiting afgevoerd

Ruimte benamingen volgens Besluit bouwwerken leefomgeving (Bbl)					
01	verkeersruimte	08	technische ruimte	21	ontbrekende ruimte
02	technische ruimte	09	bebouwing	22	technische ruimte
03	bebouwing	10	verkeersruimte	23	verkeersruimte
04	verkeersruimte	11	bebouwing	24	verkeersruimte
05	verkeersruimte	12	bebouwing	25	ontbrekende ruimte
06	verkeersruimte	13	bebouwing	26	bebouwing
07	ontbrekende ruimte	14	verkeersruimte	27	verkeersruimte
08	ontbrekende ruimte	15	verkeersruimte	28	verkeersruimte

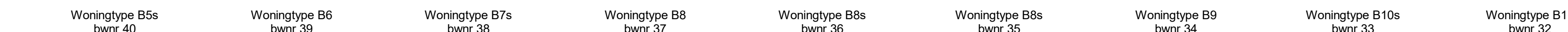
ADRIAAN VAN ERK
www.adriaanvanerk.nl

Waddinxveen
Park Vredenburg



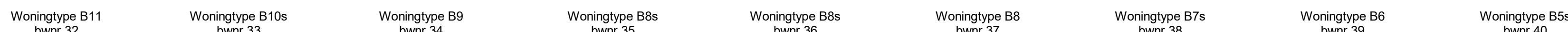
Rijwoning, type Beatrice

Plattegrond begane grond en 1e verdieping
bwnr: 32 t/m 40 (blok B-4)



Woningtype B58
 type 10

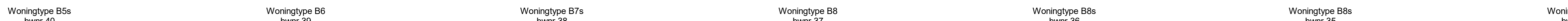
Doorsnede B4.2

[illegible]

Woningtype B11
laag 32

Doorsnede B4.3

Doorsnede B4.4



Waddinxveen
Park Vredenburg

This illustration shows a row of terraced houses in Waddinxveen, Park Vredenburg. The houses are two stories high, built with light-colored brick or stone, and feature dark roofs. They have multiple windows, some with shutters, and small front porches. The houses are set on a grey base, suggesting a street or sidewalk.

Tweede verdieping, gevels en doorsneden
bwnr: 32 t/m 40 (blok B-4)