



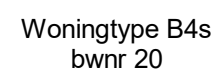
## Voorgevel



## Rechtergevel



## Achtergevel



## Linkergevel



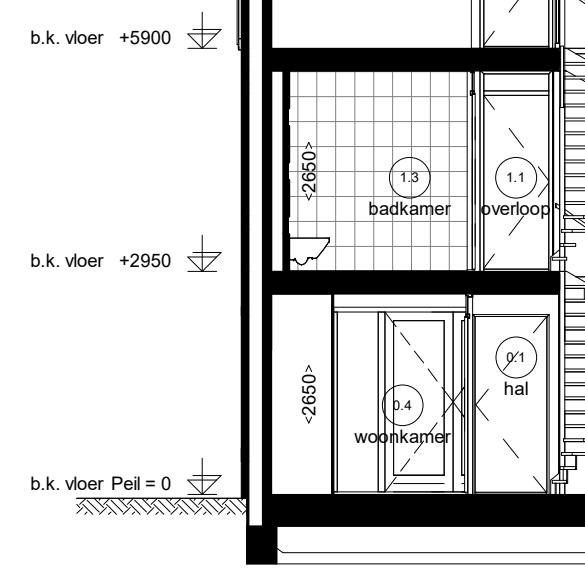
## Begane grond



## Tweede verdieping



### Eerste verdieping



### Doorsnede B2.1

### Doorsnede B2.2

# Renvooi Installaties

- elektrische installaties conform voorschrift NEN 1010
- niet-geïsoleerde koperdraad conform NEN 2000 (op locatie)
- groepen draad in een kabelbus (groep in de draad)
- alle installaties 100 micron op leiding overgeven

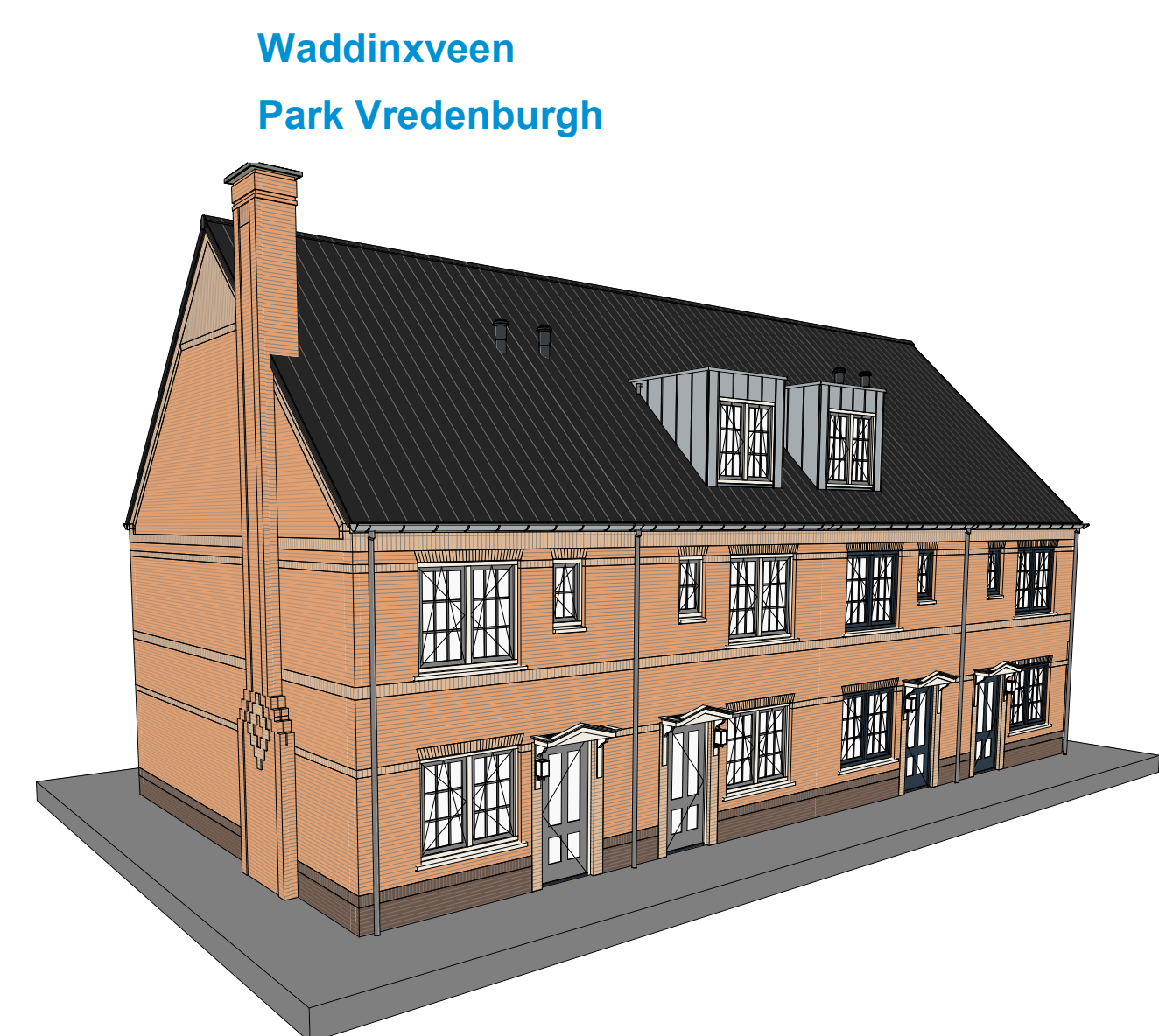
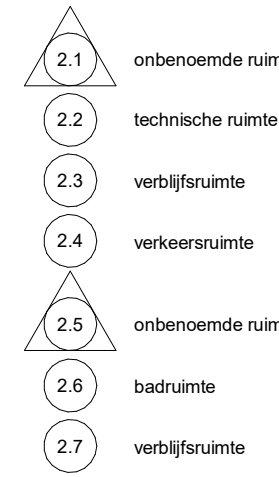
- ↳ kiptpunt
- ↳ kiptpunt int. armatuur
- ↳ kiptpunt int. armatuur met schermkabelscherm
- ↳ kiptpunt int. armatuur met permanente verlichting
- ↳ kiptpunt int. armatuur met verlichting
- ↳ wandkijktint int. armatuur
- ↳ wandkijktint int. armatuur
- ↳ topt
- ↳ rookmelder
- ↳ rookmelder op pendel
- ↳ enkelpolige schakelaar
- ↳ enkelpolige schakelaar met afspiegeling
- ↳ enkelpolige schakelaar met dimeren
- ↳ wisselschakelaar
- ↳ meerpolaire schakelaar
- ↳ bewegingschakelaar
- ↳ w.c.d. = randairde
- ↳ dubbele w.c.d. = randairde hot/ouwen
- ↳ dubbele w.c.d. = randairde binnen
- ↳ w.c.d. = randairde spaalwastafel
- ↳ deurbel
- ↳ schel
- ↳ 100% verlichting met toetsbord bedraad
- ↳ 100% verlichting met toetsbord bedraad
- ↳ 100% verlichting met toetsbord draadloos
- ↳ toetsbord mechanische versleuteling
- ↳ toetsbord elektronische versleuteling

- ↳ data aansluiting afgemonteerd
- ↳ data aansluiting dubbel afgemonteerd
- ↳ 1 x telecommunicatie, data en d.c. leiding
- ↳ 15 mm enkeltuit buisvoors
- ↳ elektrische kooisbel, perlex
- ↳ kabelvoet
- ↳ bol, kooz ledling
- ↳ boiler
- ↳ afsluipstg
- ↳ afsluipstg
- ↳ wasserpomp, perlex
- ↳ w.v. verlatde uit
- ↳ wachtime
- ↳ wasdroger, kooz ledling
- ↳ sectionair
- ↳ droopkooz sectionair
- ↳ leiding kooz thermastap
- ↳ pomp, wasserpomp
- ↳ magnetron, kooz ledling
- ↳ magnetron
- ↳ oven, kooz ledling
- ↳ w.c.d. op exploitatierniveau
- ↳ w.c.d. op spaal met
- ↳ p.v. -pannen
- ↳ p.v. -pannen
- ↳ p.v. -pannen
- ↳ aansluiting bij zonnepanel (screen)
- ↳ droogruimte installatie, vloeroven
- ↳ droogruimte installatie, droog, leiding

- ↳ radiator
- ↳ elektrische radiator
- ↳ centrale vloerverwarming ventiler
- ↳ vloerverwarming
- ↳ afzuigpunt m.v. op plafond
- ↳ afzuigpunt op wand
- ↳ afzuigpunt w.v. op plafond
- ↳ afzuigpunt w.v. op plafond
- ↳ afzuigpunt w.v. op plafond optioen
- ↳ afzuigpunt w.v. op plafond optioen
- ↳ natuurlijke verlatde plafond
- ↳ natuurlijke verlatde plafond
- ↳ grondbel
- ↳ tappert kooz-verwarming
- ↳ tappert koozverwarming
- ↳ ventilator
- ↳ kruipk
- ↳ metrekast
- ↳ radiator
- ↳ plattegruutkooz koozbel
- ↳ plattegruutkooz koozbel
- ↳ plattegruutkooz wachtime
- ↳ plattegruutkooz wachtime
- ↳ warmte terugkooz wachtime
- ↳ centrale vloerverwarming ventiler
- ↳ wasserpomp
- ↳ standleiding
- ↳ hennelverlatde wachtime
- ↳ regnerverlatde wachtime
- ↳ droogruutverlatde wachtime

Ruimte benamingen volgens Besluit bouwwerken leefomgeving (Bbl)

01	verkeersaansluiting	09	technische ruimte	21	overeenkomstige ruimte
02	technische ruimte	10	taksruimte	22	technische ruimte
03	taksruimte	11	verkeersaansluiting	23	verkeersaansluiting
04	verkeersaansluiting	12	taksruimte	24	verkeersaansluiting
05	verkeersaansluiting	13	badruimte	25	overeenkomstige ruimte
06	verkeersaansluiting	14	verkeersaansluiting	26	badruimte
07	overeenkomstige ruimte	15	verkeersaansluiting	27	verkeersaansluiting
08	overeenkomstige ruimte	16	verkeersaansluiting		



Waddinxveen  
Park Vredenburg

Rijwoning, type Beatrice

Plattegronden, gevels en doorsneden  
bwnr: 17 t/m 20 (blok B-2)